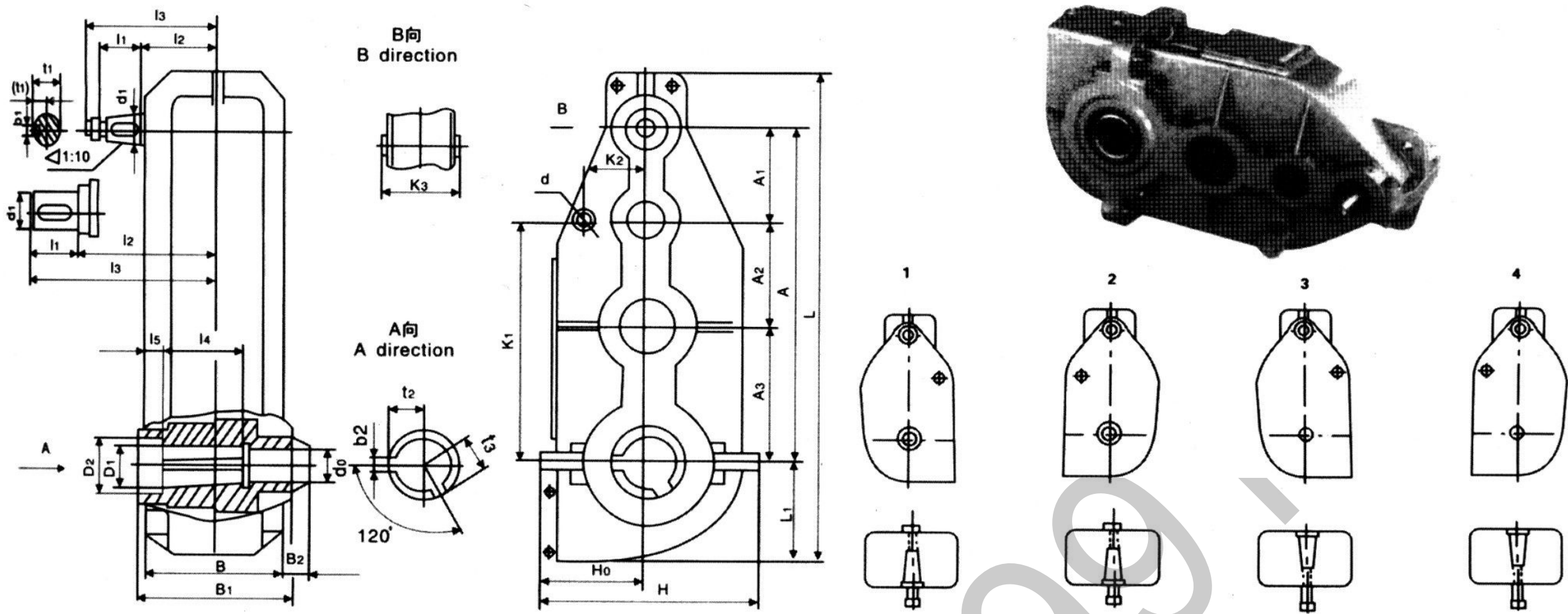




八、ZSC(A)型立式套装圆柱齿轮减速器



减速器型号 Type of decelerator	中心矩 center space				主动轴 driving shaft						被动轴 passive axle						
	A	A1	A2	A3	d1	b1	t1	l1	l2	l3	D1	D2	L4	L5	B1	B2	d0
ZSC-320	320	84	106	130	直22	6	24.2	55	105	—	44.5	53	85	50	200	40	40
ZSC-400	400	105	130	165	直30	8	32.5	55	115	—	64.5	75	105	60	230	50	50
ZSC-500	500	100	150	200	锥35	10	(19.5)	60	152.5	232.5	79.5	95	130	65	303	72	66
ZSC-600	600	150	200	250	锥40	12	(21.5)	85	160	265	89.5	98	130	140	330	80	105
ZSC-650	650	150	200	300	锥40	12	(21.5)	85	185	295	99.5	112	165	65	380	72	85
ZSC-800	800	200	250	350	锥50	16	(28)	85	265	375	119.5	136	165	95	470	77	85
减速器型号 Type of decelerator	D	K1	K2	K3	L	H0		H	L1	t2	t3	b2	B	p2	质量 (kg) weight		
ZSC-320	25	240	90	120	525	150		300	120	24.7	—	14	175	52.5	63		
ZSC-400	25	350	110	130	650	182.5		366	155	35.6	—	18	210	60	114		
ZSC-500	28	400	140	205	822	255		511	225	44.2	—	24	285	81	253		
ZSC-600	28	420	180	208	955	268		530	235	46.7	—	24	312	—	273		
ZSC-650	32	470	200	270	1060	307(325*)		614(632*)	277	54.2	54.2	28	360	82	435		
ZSC-800	40	600	285	305	1340	400(430*)		800(830*)	340	65.2	65.2	32	450	80	866		

- 注：1、ZSC-320和ZSC-400减速器的主动轴为圆柱形，其余为圆锥形。
2、ZSC-320、ZSC600、ZSC650和ZSC-800减速器装配型式仅有1.2两种。
3、表中*号数据为油管路的尺寸。
- Noe:1、The driving shafts of ZSC-320,ZSC-400 decelerat are cylinder, while others are taper
2、The installing forms of ZSC-320,ZSC-600,ZSC-650 and ZSC-800 decelerat are only two types land 2.
3、The values with "*"are the sizes of oil tubes.

传动比代号及参数 Symbol of transmission ratio and relevant paramelers

传动比代号 No.of transmission ratio	I	II	III	IV	V	VI
ZSC320	21.6					
ZSC400	12.45	24.9	45.8	32.8	9.58	
ZSC500	16.18	24.08	33.1	44.1		
ZSC600	77.5	59	46.7	37.9	27.3	21.5
ZSC650	96.5	81.9	62.4	51.7	37.6	
ZSC800	31.5	37.4	48.9	62.5		