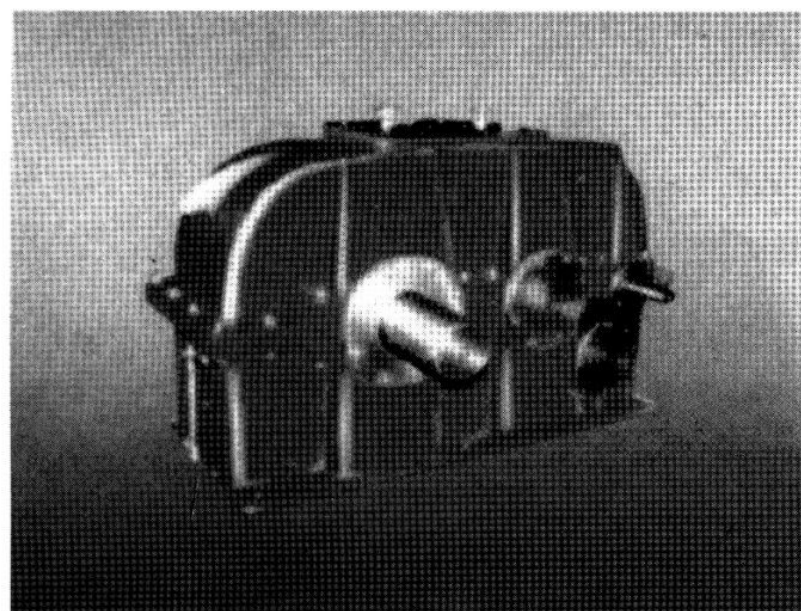




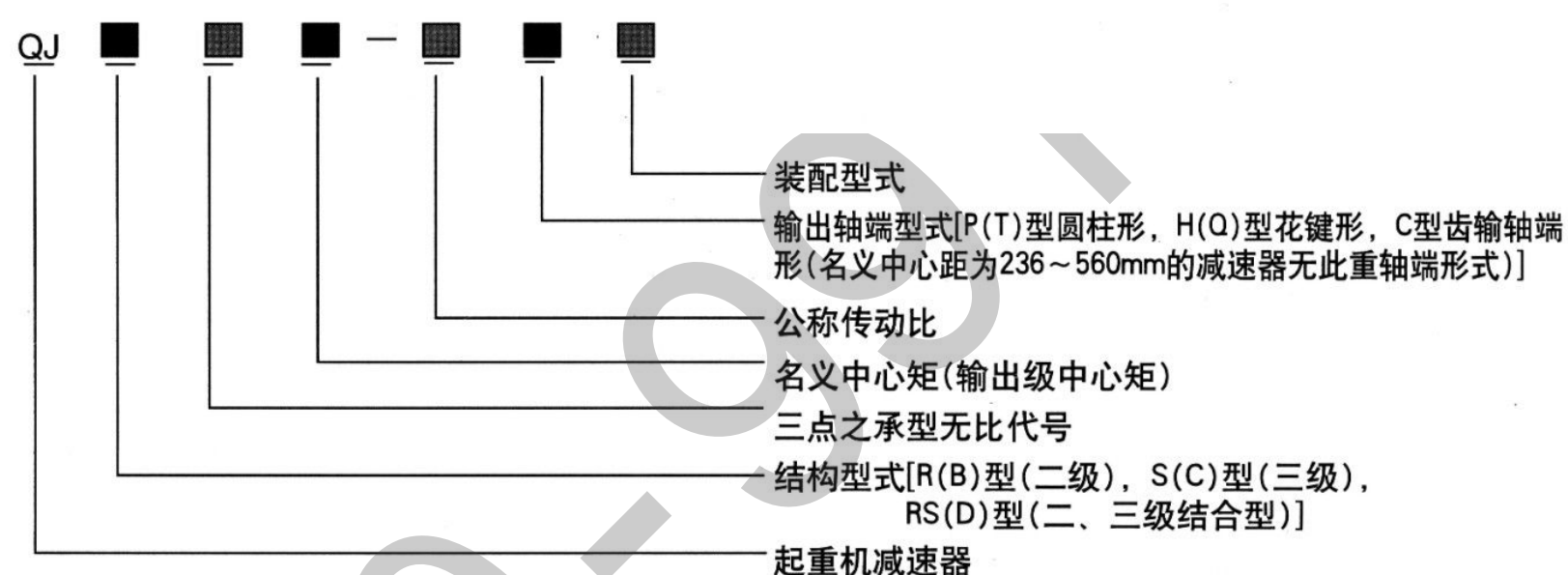
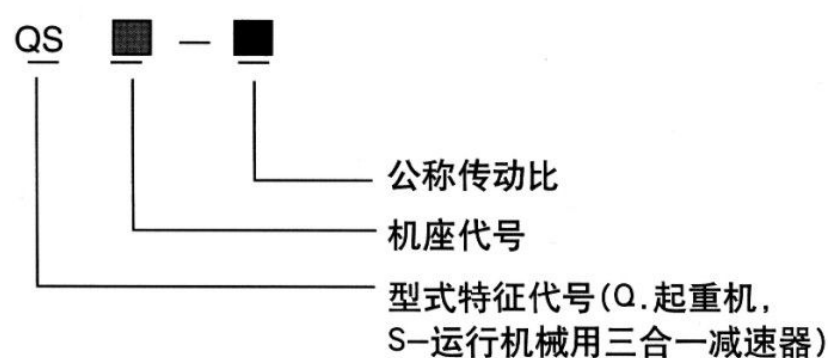
十一、起重机减速器



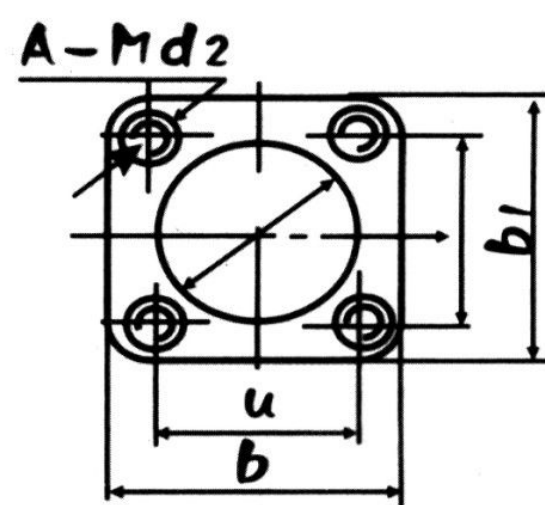
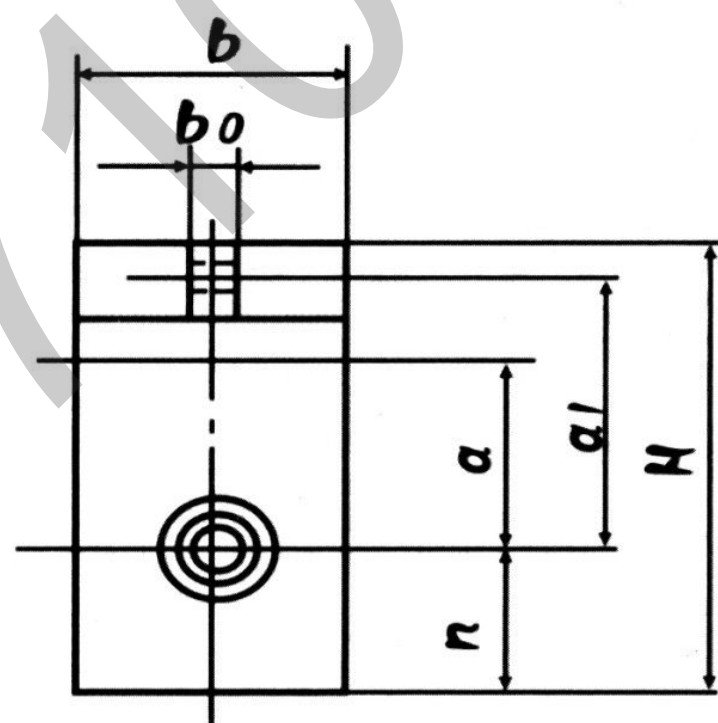
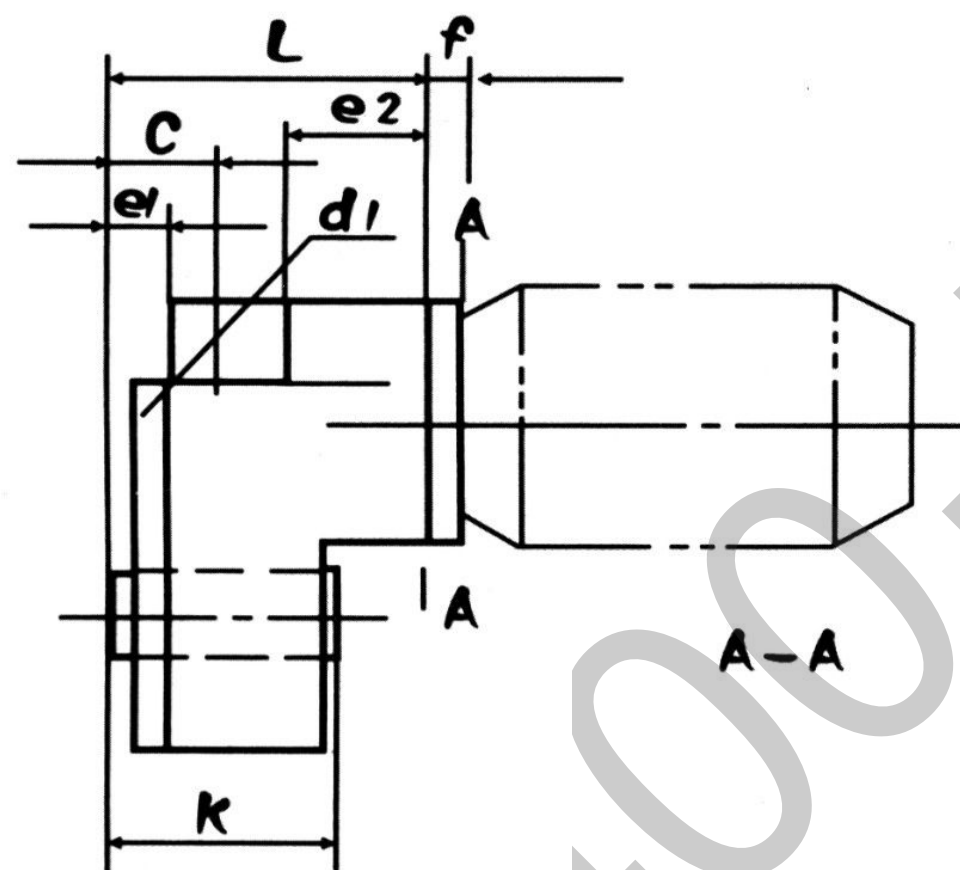
概述

起重机减速器分为QS型(ZBJ19027-90)和QJ型两大系列, 其中QJ型又分为带底座型(ZBJ190-98)和三支点支承型(ZBJ19010-88)两种, 广泛应用于50吨以下各类起重机的运行机构也适用于运输、冶金、矿山、石油化工、建筑和轻工业等各种机械设备上传动机构。本系列减速器可用于正反向运转, 输入轴转不大于1500r/min, 工作环境温度 $-40\sim+45^{\circ}\text{C}$ 。

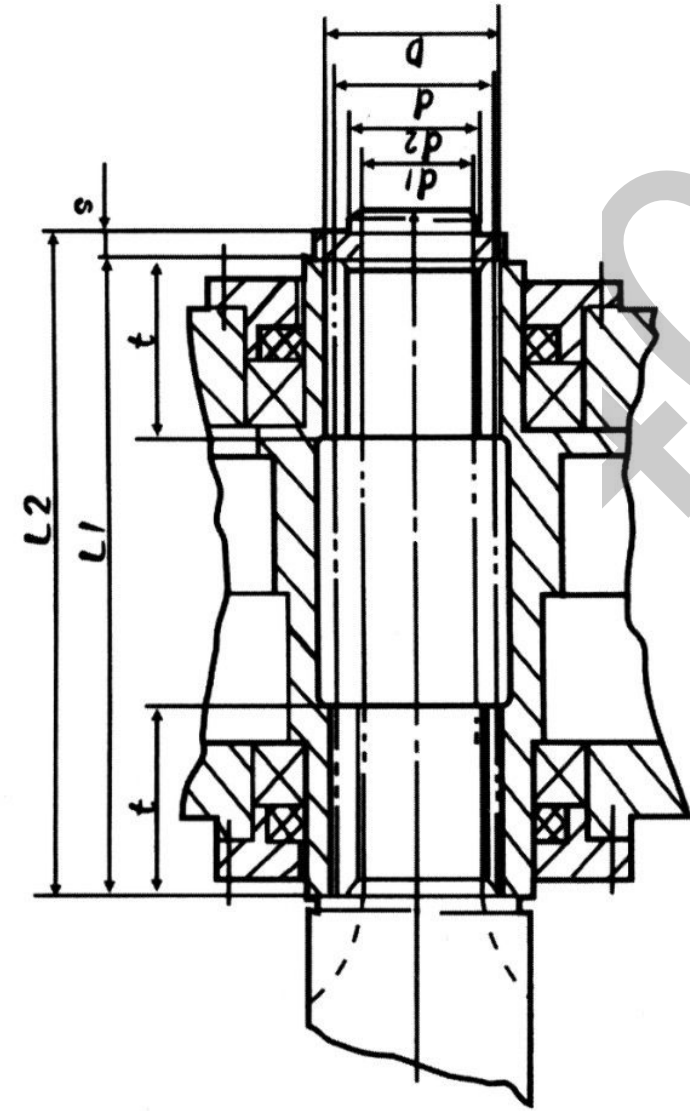
标注示例



QS型外型及安装尺寸表



尺寸 机座型号	a	H	a ₁	b	b ₀	b ₁	c	D (H7)	d ₁	d ₂	L	k	e ₁	e ₂	f	n	q	r	u	v	质量 kg
06	125	175	75	168	20	160	67	ø148	ø14	M10	215	161	42	80	24 23 17	80	70	29	128	120	27.1
08	160	358	230	210	20	200	82.75	ø170	ø20	M10	235.75	188	47.75	73.5	37 49	96	100	40	154	154	42.6
10	200	452	297	274	25	250	88	ø226	ø22	M12	261	208	53	84	31.5 44.5 46	127	125	51	210	186	72.8
12	250	566	360	346	30	312	92.25	ø280	ø22	M16	307.25	255	61.25	88	39.5 55.5 57 76.5	160	156	55	274	240	141.3
16	315	705	440	400	40	340	115.75	ø280	ø40	M16	331.25	264	65.75	100	59 76	220	170	75	320	260	210.0



内花键轴及联接尺寸表

机座 代号	花键副 INT/EXT12Z x 2m x30P x 6H/6h GB3478.1-83	内花键 直径d	外花键 直径d	d1	d2	i1	i2	s	t
06		45	44	37.5	40	161	162.5	1.5	50
08		51	50	39.5	42	188	189.5	1.5	55
10		65	64	50	62	208	210	2	60
12		85.5	84	78.5	82	255	257.5	2.5	65
16		109.5	108.0	96.5	100	284	286.5	2.5	75

减速器的许用功率及输出扭矩表

机座 代号	中心 距	功率、扭矩	公称传动比	14	16	18	20	22.4	25	28	31.5	35.5	40	45	50	56	63	71	80	90	100
06	125	输入轴许用功率KW		4.473	3.967	3.586	3.330	3.061	2.708	2.422	2.134	1.831	1.094	1.516	1.304	1.204	1.080	0.970	0.766	0.690	0.647
		输出扭矩N.m		418	438	444	442	454	455	402	458	447	452	459	437	470	457	470	426	420	436
08	160	输入轴许用功率KW		6.220	5.793	5.575	5.132	4.906	4.448	4.215	3.981	3.744	3.211	3.046	2.588	2.274	2.017	1.897	1.551	1.450	1.248
		输出扭矩N.m		609	655	699	708	753	756	801	844	892	860	918	879	887	891	899	848	908	842
10	200	输入轴许用功率KW		12.141	11.322	10.480	10.051	9.170	8.731	7.825	7.825	6.902	6.211	5.352	5.065	4.316	3.923	3.641	3.036	2.827	2.500
		输出扭矩N.m		1145	1225	1307	1383	1391	1408	1401	1624	1687	1702	1650	1776	1695	1650	1722	1.44	1749	1658
12	250	输入轴许用功率KW		31.937	29.857	28.313	25.387	22.821	21.582	19.250	17.905	15.292	13.477	12.050	10.847	9.435	8.421	7.948	6.721	5.621	5.19
		输出扭矩N.m		2980	3295	3482	3514	3573	3602	3598	38.03	3707	3775	3645	3703	3647	3667	3696	3548	3386	3507
16	315	输入轴许用功率KW		54.710	48.439	45.267	42.088	38.914	34.975	30.314	27.475	25.824	22.953	19.254	19.558	16.301	15.122	12.965	10.989	9.215	8.603
		输出扭矩N.m		5288	5254	5503	5751	5973	6002	5955	6112	6165	6209	6117	6174	6275	6340	6188	5907	5742	5795

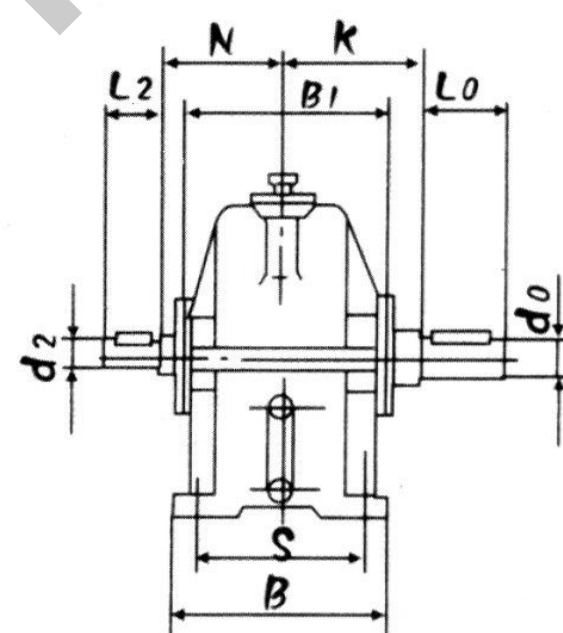
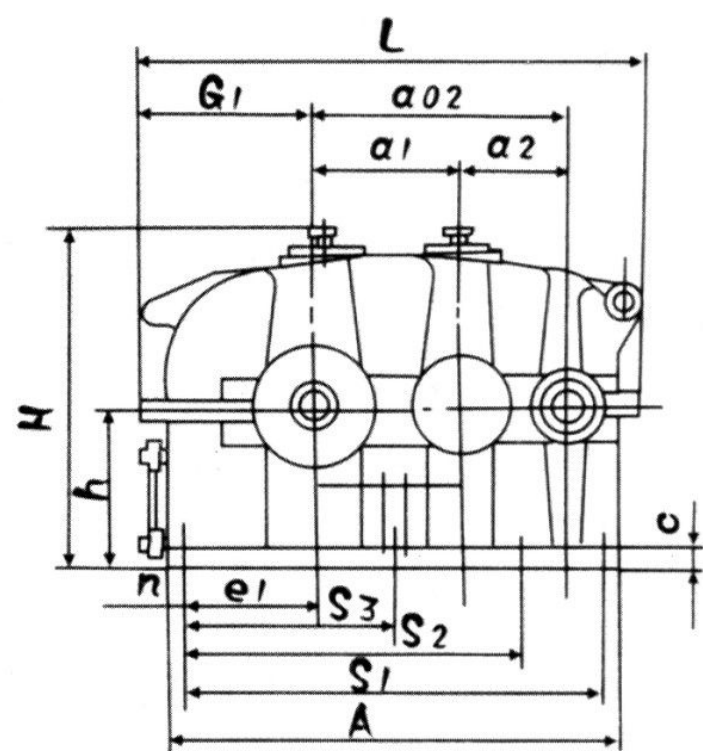
注：输入轴速为1400r/min工作级别为M。

机座 代号	中心 距	功率、扭矩	公称传动比	14	16	18	20	22.4	25	28	31.5	35.5	40	45	50	56	63	71	80	90	100
06	125	输入轴许用功率KW		3.17	2.78	2.49	2.29	2.08	1.82	1.62	1.41	1.19	1.10	0.97	0.83	0.80	0.67	0.60	0.47	0.42	0.39
		输出扭矩N.m		296	307	308	305	309	306	309	302	291	294	293	277	296	283	289	260	259	262
08	160	输入轴许用功率KW		4.39	4.06	3.85	3.50	3.32	2.99	2.81	2.60	2.47	2.07	1.94	1.63	1.43	1.26	1.18	0.95	0.88	0.75
		输出扭矩N.m		430	459	482	483	510	509	533	552	583	555	586	556	553	557	557	522	550	506
10	200	输入轴许用功率KW		8.63	7.91	7.29	6.96	6.28	5.89	5.26	5.19	4.55	4.04	3.44	3.21	2.71	2.43	2.24	1.85	1.70	1.49
		输出扭矩N.m		814	856	910	967	951	991	982	1077	1112	1106	1059	1124	1064	1023	1059	1004	1053	985
12	250	输入轴许用功率KW		23.28	21.50	20.07	17.82	15.84	15.18	13.05	11.53	1018	8.88	7.83	7.00	6.01	5.32	4.95	4.13	3.89	3.13
		输出扭矩N.m		2172	2372	2469	2467	2480	2471	2439	2548	2469	2488	2369	2388	2323	2318	2303	2178	2065	2118
16	315	输入轴许用功率KW		33.90	34.05	31.46	28.91	23.68	23.57	20.31	18.16	16.99	15.10	12.91	12.06	10.43	9.50	8.02	6.85	5.74	5.24
		输出扭矩N.m		3760	3694	3825	3951	4050	4086	3990	4040	4057	4125	3976	4013	4016	4007	3843	3717	3577	3529



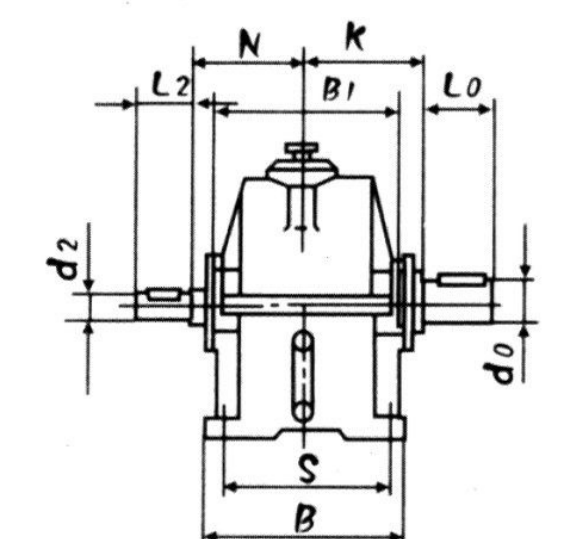
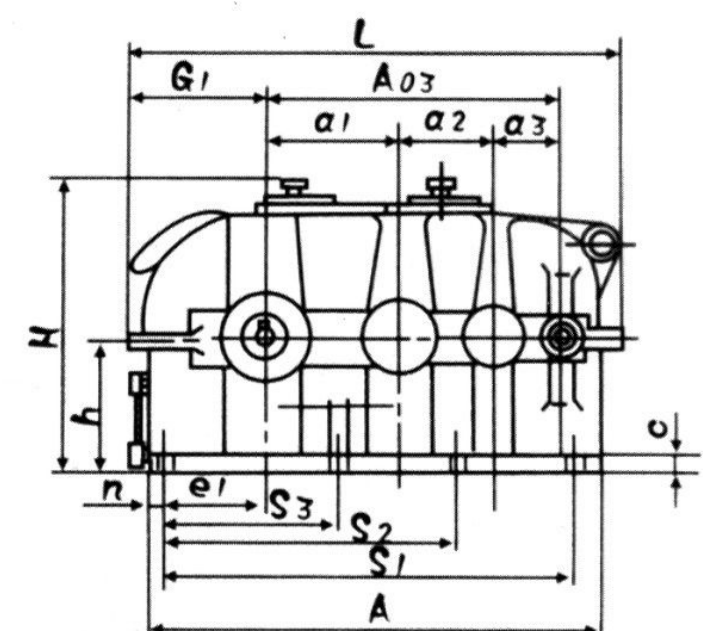
QJR - D(QJB - D)减速机外形及尺寸表

名义 中心 距 a ₁	a ₂	a ₀₂	外形尺寸			中心 高 h	输入轴端					地脚安装尺寸							A	B ₁	n	G ₁	E ₁	质量 kg
			L	H	B		N	d ₂	l ₂	b ₂	t ₂	S	S ₁	S ₂	S ₃	C	P	孔数 (个)						
140	100	240	240	305	220	140	120	22	50	6	24.5	175	380		190	22	18	6	430	190	25	172	115	65
170	118	288	288	365	250	170	135	28	60	8	31	205	460		230	25	18	6	513	215	27	197	138	90
200	140	340	664	425	270	200	180	32	80	10	35	230	550		275	25	18	6	600	250	25	222	165	135
236	170	406	796	497	330	236	210	38	80	10	41	280	660		330	28	23	6	716	300	30	265	195	240
280	200	480	925	585	360	280	235	48	110	14	51.5	310	780		390	30	23	6	845	340	33	303	230	415
335	236	571	1100	695	430	335	255	55	110	16	59	370	940		450	35	27	6	1006	400	35	362	280	840
400	280	680	1380	830	510	400	285	65	140	18	69	450	1100		550	40	27	6	1195	490	50	422	325	1014
450	315	765	1462	930	590	450	310	80	170	22	85	490	1240	1000	600	40	33	8	1350	550	55	481	370	1360
500	355	855	1622	1030	640	500	350	90	170	25	95	540	1385	1120	670	45	33	8	1510	620	60	561	415	2250
560	400	960	1822	1160	710	560	385	100	210	28	106	600	1550	1250	750	50	39	8	1690	690	70	596	460	3325
630	450	1080	2037	1300	770	630	425	110	210	28	116	650	1750	1410	850	55	39	8	1905	770	80	666	520	4300
710	500	1210	2278	1460	860	710	450	120	210	32	127	740	1960	1580	950	60	45	8	2130	868	85	744	585	5700
800	560	1360	2538	1640	980	800	490	130	250	32	137	830	2195	1770	1060	65	45	8	2390	980	100	824	650	6400
900	630	1530	2856	1840	1100	900	540	150	250	36	158	950	2480	2000	1200	70	52	8	2700	1100	110	928	740	10200
1000	710	1710	3176	2040	1200	1000	610	170	300	40	179	1050	2750	2220	1320	75	52	8	3020	1200	135	1028	815	13500



QJS - D(QJC - D)减速机外形及尺寸表

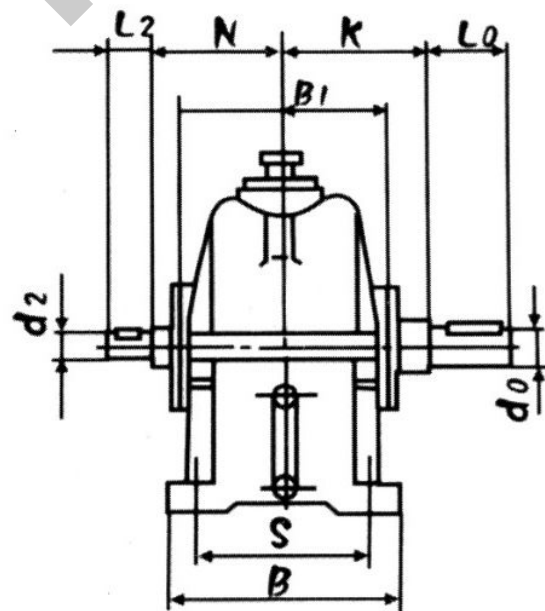
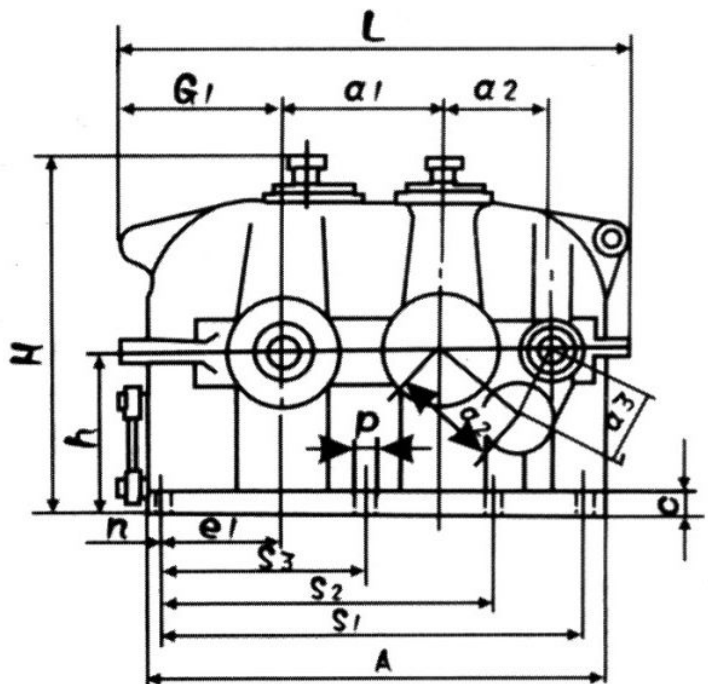
名义中心距 a ₁	a ₂	a ₃	a ₀₃	外形尺寸			中心高 h	输入轴端					地脚安装尺寸							A	B ₁	n	G ₁	E ₁	质量 kg
				L	H	B		N	d ₂	l ₂	b ₂	t ₂	S	S ₁	S ₂	S ₃	C	P	孔数 (个)						
140	100	71	311	560	305	220	140	120	18	40	6	20.5	175	450		200	22	18	6	496	190	25	172	117	74
170	118	85	373	652	365	250	170	135	22	50	6	24.5	205	535		235	25	18	6	588	215	27	197	138	105
200	140	100	440	750	425	275	200	180	28	60	8	31	230	635		275	25	18	6	686	250	25	222	165	168
236	170	118	524	896	497	330	236	210	32	80	10	35	280	750		330	28	23	6	816	300	30	265	195	295
280	200	140	620	1045	585	360	280	235	38	80	10	41	310	900		390	30	23	6	965	310	33	305	230	650
335	236	170	741	1245	695	430	335	255	45	110	14	48.5	370	1050	750	450	35	27	6	1151	400	35	365	280	965
400	280	200	880	1461	830	510	400	285	50	110	14	53.5	450	1270	900	550	40	27	6	1367	400	50	422	325	1420
450	315	224	989	1651	930	590	450	310	55	110	16	59	490	1425	1000	600	40	33	8	1589	550	55	481	370	1520
500	355	250	1105	1832	1030	640	500	350	60	140	18	64	540	1600	1120	670	45	33	8	1720	620	60	531	415	2501
560	400	280	1240	2062	1160	710	560	385	70	140	20	74.5	600	1780	1250	750	50	39	8	1930	690	70	596	460	3930
630	450	315	1395	2307	1300	770	630	425	80	170	22	85	650	2010	1410	850	55	39	8	2175	770	80	666	520	4930
710	500	355	1565	2583	1460	860	710	450	90	170	25	95	740	2265	1580	950	60	45	8	2435	868	85	744	585	6400
800	560	400	1760	2883	1640	980	800	490	100	210	28	106	830	2535	1770	1060	65	45	8	2735	980	100	824	650	7100
900	630	450	1980	3240	1840	1100	900	540	110	210	28	116	950	2860	2000	1200	70	52	8	3080	1130	110	930	740	11100
1000	710	500	2210	3620	2040	1200	1000	610	120	250	32	137	1050	3170	2220	1320	75	52	8	3440	1220	135	1040	815	14800





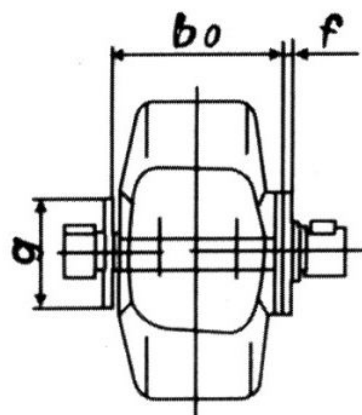
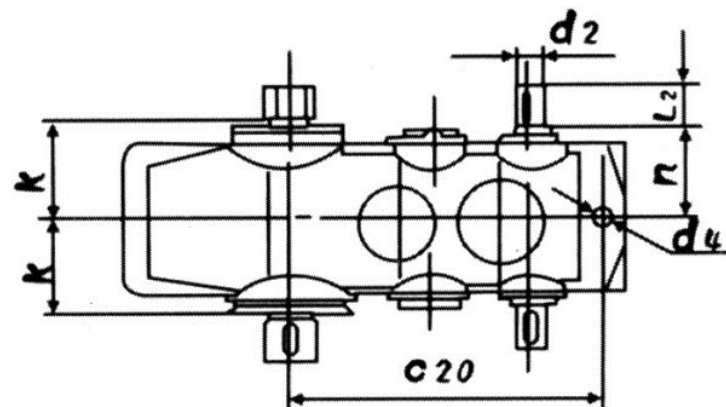
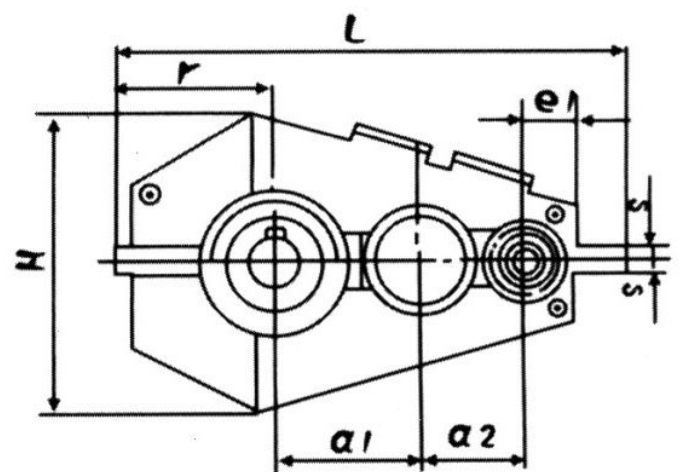
QJRS - D(QJD - D)减速器外形及尺寸表

名义中心距 a ₁	a ₂	a ₀₂	外形尺寸			中心高 h	输入轴端					地脚安装尺寸							A	B ₁	n	G ₁	E ₁	质量 kg
			L	H	B		N	d ₂	l ₂	b ₂	t ₂	S	S ₁	S ₂	S ₃	C	P	孔数 (个)						
140	100	71	494	305	220	140	120	18	40	6	20.5	175	380		190	22	18	6	430	190	25	172	115	70
170	118	85	577	365	250	170	135	22	50	6	24.5	205	460		230	25	18	6	513	215	27	197	138	98
200	140	100	664	425	275	200	180	28	60	8	31	230	550		275	25	18	6	600	250	25	222	165	155
236	170	118	796	497	330	236	210	32	80	10	35	280	660		330	28	23	6	716	300	30	265	195	270
280	200	140	925	585	360	280	235	38	80	10	41	310	780		390	30	23	6	845	340	33	305	230	602
335	236	170	1100	695	430	335	255	45	110	14	48.5	370	940		450	35	27	6	1006	400	35	362	280	870
400	280	200	1289	830	510	400	285	50	110	14	53.5	450	1100		550	40	27	6	1195	490	50	422	325	1085
450	315	224	1462	930	580	450	310	55	110	16	59	490	1240	1000	600	40	33	8	1350	550	55	481	370	1420
500	335	250	1622	1030	610	500	350	60	140	18	64	540	1385	1120	670	45	33	8	1510	620	60	531	415	2380
560	400	280	1872	1160	710	580	385	70	140	20	74.5	600	1550	1240	750	50	39	8	1690	690	70	596	460	3511
630	450	315	2037	1300	770	630	425	80	170	22	85	650	1750	1410	850	55	39	8	1905	770	80	666	520	4550
710	500	455	2278	1460	860	710	450	90	170	25	95	740	1962	1580	950	60	45	8	2130	868	85	744	585	5955
800	560	400	2538	1640	980	800	490	100	210	28	106	330	2195	1770	1060	65	45	8	2390	980	100	824	650	6700
900	630	450	2860	1840	1100	900	540	110	210	28	116	950	2450	2000	1200	70	52	8	2700	1130	1100	930	740	10800
1000	710	500	3200	2040	1200	1000	610	130	250	32	137	1050	2750	2220	1320	75	52	8	3020	1220	135	1040	815	14400



QJR(QJB)减速器外形及尺寸表

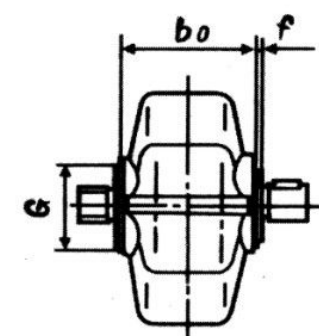
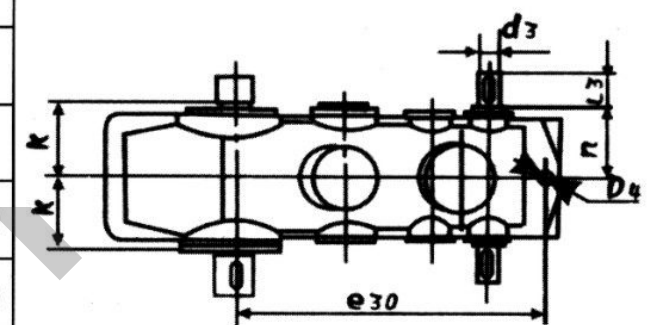
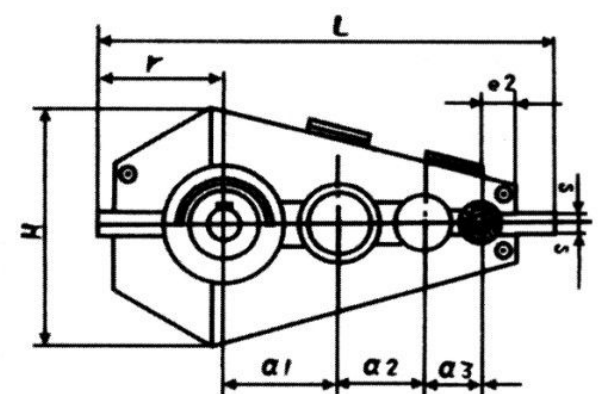
名义中心距 a1	a2	输入轴端				L	H	n	k	bo o -0.5	f +0.1 0	g h9	d1	e20	s	r	e1	质量 kg
		d2	L2	b2	t2													
140	100	22	50	6	24.5	505	320	120	130	190	16	130	12	320	12	170	50	59
170	118	28	60	8	31	600	386	135	150	215	18	150	15	380	14	202	60	85
200	140	32	80	10	35	707	456	180	195	250	20	170	18	450	17	232	70	133
236	170	38	80	10	41	828	518	210	225	300	20	200	18	530	17	272	85	240
280	200	48	110	14	51.5	974	584	235	250	335	25	240	22	630	22	314	100	330
335	236	55	110	16	59	1156	735	255	280	400	25	270	26	760	27	375	120	590
400	280	65	140	18	69	1387	867	285	340	475	30	320	33	900	27	447	140	850
450	315	80	170	22	85	1547	990	310	365	530	30	360	33	1000	32	506	160	1300
500	355	90	170	25	95	1720	1130	350	410	600	40	400	39	1120	32	554	180	1760
560	400	100	210	28	106	1922	1270	385	445	670	40	430	39	1250	37	626	200	2600
630	450	110	210	28	116	2158	1380	425	495	750	40	480	45	1400	37	704	225	3550
710	500	120	210	32	127	2433	1540	450	656	850	50	530	45	1600	42	781	250	4900
800	560	130	250	32	137	2739	1712	490	615	950	50	580	52	1800	42	880	280	6600
900	630	150	250	36	158	3043	1910	540	670	1060	50	650	62	2000	47	978	320	9200
1000	710	170	300	40	179	3381	2150	610	740	1180	60	720	70	2240	55	1074	360	12000





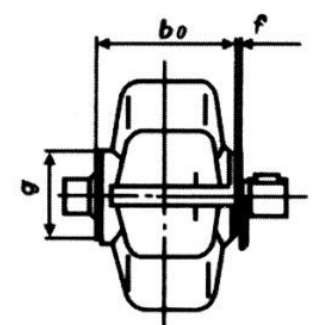
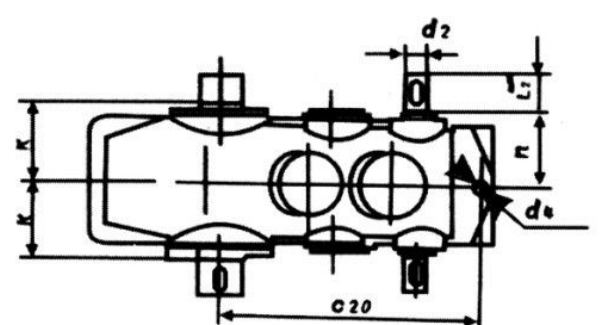
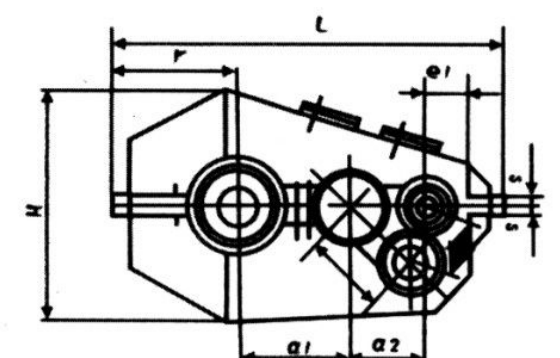
QJS(QJC)减速机外形及尺寸表

名义 中心距 a1	a2	a3	输入轴端				L	H	n	k	b0 0 -0.5	f +0.1 0	g	d4	e30	s	r	e2	质量 kg
			d3	L3	b2	t2													
140	100	71	18	40	6	20.5	567	320	120	130	190	16	130	12	380	12	170	40	64
170	118	85	22	50	6	24.5	673	386	135	140	215	18	150	15	450	14	202	48	95
200	140	100	28	60	8	31	793	455	180	195	250	20	170	18	530	17	232	56	170
236	170	118	32	80	10	35	928	518	210	225	300	20	200	18	630	17	272	67	256
280	200	140	38	80	10	41	1028	584	235	250	335	25	240	22	750	22	314	80	350
335	236	170	45	110	14	48.5	1301	735	255	280	400	25	270	26	900	27	375	95	651
400	280	200	50	110	14	53.5	1559	867	285	340	475	30	320	33	1060	27	447	112	940
450	315	224	55	110	16	59	1736	990	310	365	530	30	360	33	1130	32	506	125	1400
500	355	250	60	140	18	65	1930	1130	350	410	600	40	400	39	1320	32	554	140	1850
560	400	280	70	140	20	74.5	2162	1270	385	445	670	40	430	39	1500	37	626	160	2800
630	450	315	80	170	22	85	2426	1380	425	495	750	40	480	45	1400	37	704	130	3500
710	500	355	90	170	25	95	2788	1540	450	565	850	50	530	45	1900	42	781	200	4700
800	560	400	100	210	28	106	3034	1712	490	615	950	50	580	52	2120	42	880	225	6400
900	630	450	110	210	28	116	3423	1910	540	670	1060	50	650	62	2360	47	978	250	9000
1000	710	500	130	250	32	137	3804	2150	610	740	1180	60	720	70	2650	55	1074	280	11700



QJRS(QJD)减速机外形及尺寸表

名义 中心距 a1	a2	a3	输入轴端				L	H	n	k	b0 0 -0.5	f +0.1 0	g	d4	e30	s	r	e2	质量 kg
			d3	L3	b2	t2													
140	100	71	18	40	6	20.5	505	293	120	130	190	16	16	12	320	12	170	50	64
170	118	85	22	50	6	24.5	600	375	135	140	215	18	150	15	380	14	202	60	84
200	140	100	28	60	8	31	707	440	180	195	250	20	170	18	450	17	232	70	185
236	170	118	32	80	10	35	828	500	210	225	300	20	200	18	530	17	272	85	284
280	200	140	38	80	10	41	974	562	235	250	335	25	240	22	630	22	314	100	380
335	236	170	45	110	14	48.5	1156	710	255	280	400	25	270	26	750	27	375	120	650
400	280	200	50	110	14	53.5	1387	836	285	340	475	30	320	33	900	27	447	140	930
450	315	224	55	110	16	59	1547	980	310	365	530	30	360	33	1000	32	506	160	1410
500	355	250	60	140	18	64	1720	1060	350	410	600	40	400	39	1120	32	554	180	1820
560	400	280	70	140	20	74.5	1922	1240	385	445	670	40	430	39	1250	37	626	200	2890
630	450	315	80	170	22	85	2156	1370	425	495	750	40	480	45	1400	37	704	225	3550
710	500	355	90	170	25	95	2433	1530	450	565	850	50	530	45	1600	42	781	250	4906
800	560	400	100	210	28	106	2739	1691	490	615	950	50	580	52	1800	42	880	280	6600
900	630	450	110	210	28	116	3043	1900	540	670	1060	50	650	62	2000	47	978	320	9200
1000	710	500	130	250	32	137	3381	2070	610	740	1180	60	720	70	2240	55	1074	360	12000

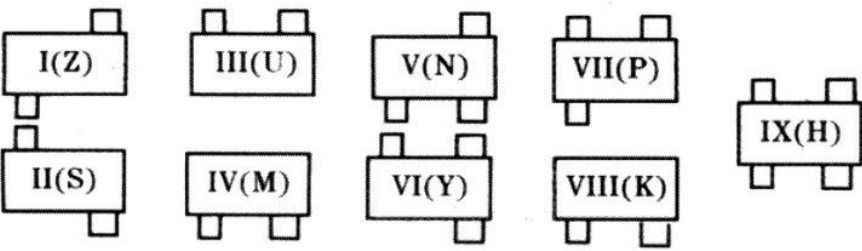


减速传动 · 当选泰兴

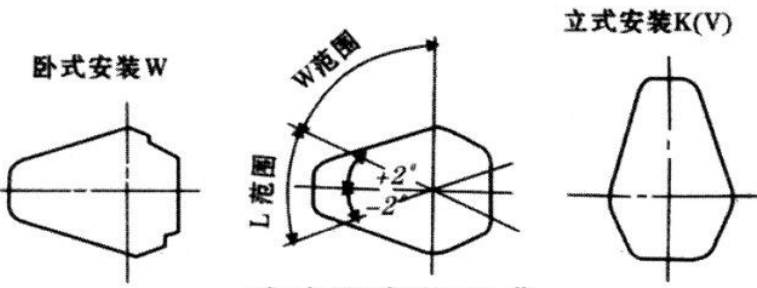
中国名牌



装配型式及安装型式

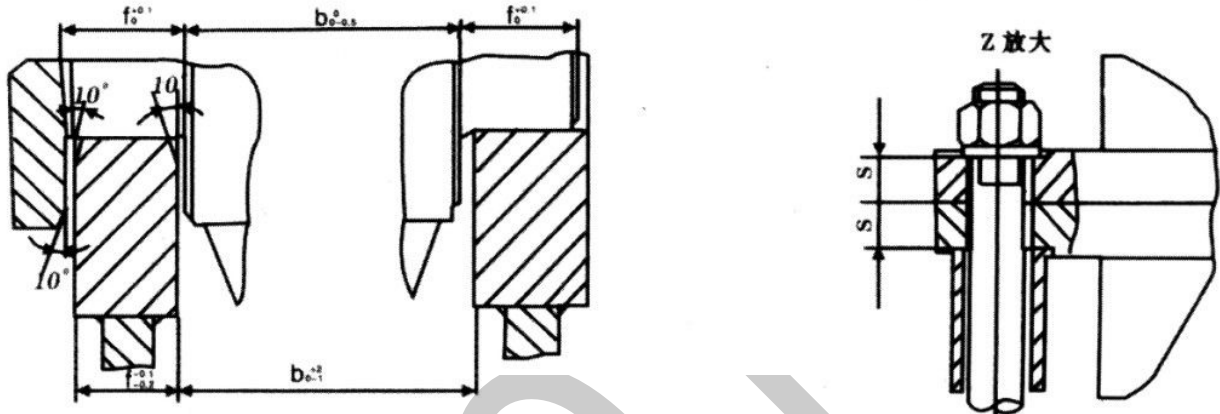
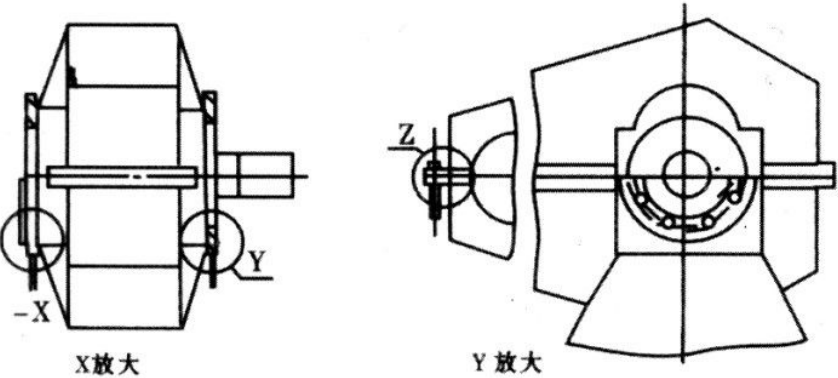


QJR、QJS、QJRS型安装型式：卧式W或立式L(V)
在偏转角 α 范围内，为卧式安装，L范围内为立式安装，



减速器安装形式

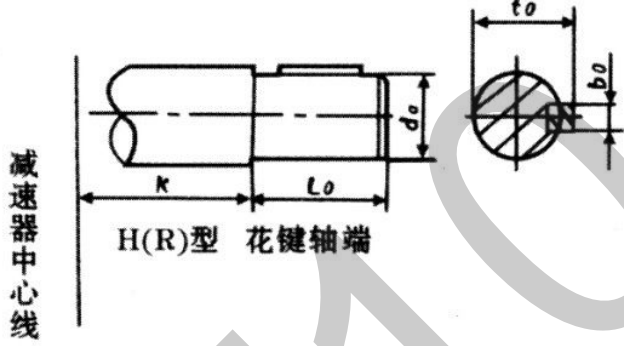
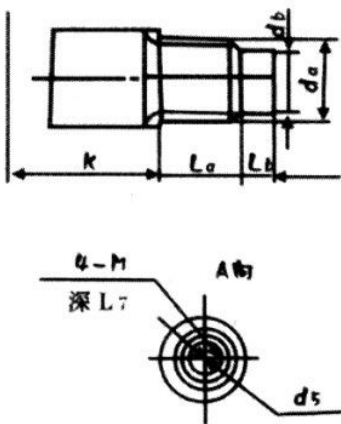
注： α 角的度数与传动比有关，当减速器倾斜 α 角时，应保证使用中间级大齿轮沾油1~2个齿高深度
QJR、QJS、QJRS型为三支点支承型式。



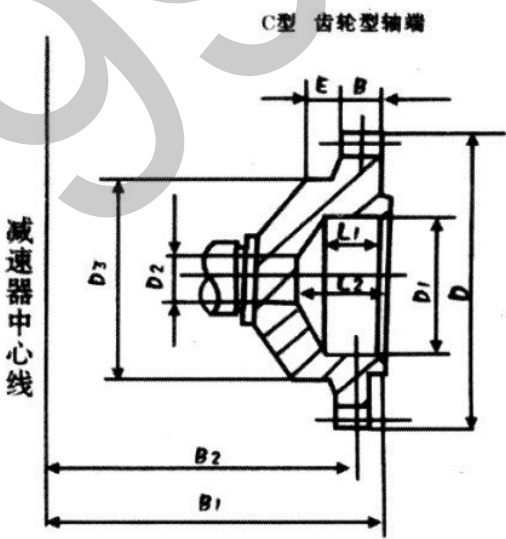
减速器三支点支承形式

输出轴端型式及尺寸表

P(T)型 圆柱形轴端
P(T)型 圆柱形轴端



减速器中心线



C型 齿轮型轴端

名义 中心矩	P 型				C 型											H 型							
a1	do	L0	b0	t0	m x z	D	D1 (H7)	D2	D3	B1	B2	B	E	L1	L2	m x z	da (hu)	La	d5	M	d6 (K6)	L6	L7
140	48	82	14	51.5												3 x 15	48	30	25	6	40	20	12
170	55	82	16	59												3 x 18	57	30	30	6	50	25	12
200	65	105	18	69												3 x 22	69	35	40	8	60	30	16
236	80	130	22	85	3 x 56	3 x 56	3 x 56	3 x 56	3 x 56	3 x 56	253	25	25	45	60	3 x 27	84	40	50	8	70	35	16
280	90	130	25	95	4 x 56	232	120	40	170	302.5	271	35	25	50	75	5 x 18	95	50	60	8	80	40	16
335	110	185	28	116	4 x 56	232	120	40	170	339.5	308	35	25	50	75	5 x 22	115	55	70	10	100	45	20
400	130 (140)	200	32 (36)	137 (148)	6 x 56	348	170	45	260	402	370	40	32	76	100	5 x 26	135	70	90	10	120	50	20
450	150	200	36	158	6 x 56	348	170	45	260	429	397	40	32	76	100	5 x 30	155	75	100	12	140	55	25
500	170 (180)	240	40 (45)	179 (190)	8 x 54	448	200	105	260	482	442	50	32	78	100	5 x 34	175	85	120	12	160	60	25
560	190 (200)	280	45	200 (210)	10 x 48	500	200	105	280	570	505	60	35	78	110	5 x 38	195	95	140	12	180	60	25
630	220	280	50	231												8 x 26	216	105	160	12	190	65	25
710	250 (260)	330	56	262 (272)												8 x 30	248	120	180	16	220	65	32
800	280	380	63	292												8 x 34	280	135	200	16	250	65	32
900	320	380	70	334												8 x 38	312	150	220	20	280	75	40
1000	360	450	80	375												8 x 44	360	170	250	20	320	80	40

QJR、QJS、QJRS与QJR-D、QJS-D、QJRS-D型K值对比表

型号	K	中心距	140	170	200	236	280	335	400	450	500	560	630	710	800	900	1000
R, RS, S			130	140	195	225	250	280	340	365	410	445	495	565	615	670	740
R-D, RS-D, S-D			130	150	175	200	220	260	310	335	370	410	450	510	570	640	700



QJ型减速器许用功率及输出扭矩表

输入轴转速	名义中心距	输出扭矩	公 称 传 动 比													
			10	12.5	16	20	25	31.5	40	50	63	80	100	125	160	200
			高 速 轴 许 用 功 率 kW													
r/min	a1	N · m														
570	140	410	2.7	2.2	1.7	1.4	1.1	0.8	0.8	0.7	0.5	0.4	0.3	0.3	0.2	0.1
	170	680	4.5	3.6	2.9	2.3	1.8	1.4	1.3	1.1	0.8	0.7	0.5	0.4	0.3	0.2
	200	1325	7.5	6.2	4.9	3.9	3.1	2.5	2.0	1.6	1.3	1.0	0.8	0.6	0.5	0.4
	236	2250	13.0	10.5	8.3	6.6	5.3	4.2	3.3	2.7	2.1	1.7	1.3	1.1	0.9	0.7
	280	3750	22.0	17.5	13.5	11.0	8.8	7.0	5.5	4.4	3.5	2.8	2.2	1.8	1.4	1.1
	335	6250	36.5	29.5	28.0	18.5	14.5	11.5	9.2	7.3	5.8	4.6	3.7	3.0	2.3	1.9
	400	10600	62.0	40.5	39.0	31.5	25.0	19.5	15.5	12.5	9.9	7.8	6.2	5.0	3.9	3.4
	450	15000	88.0	70.5	55.00	44.0	35.0	28.0	22.0	17.5	14.0	11.0	8.8	7.1	5.5	4.4
	50	21250	124.0	99.5	77.5	62.0	50.0	39.5	31.0	25.0	20.0	15.5	12.5	10.0	7.8	6.2
	560	30000	175.5	140.5	110.0	88.0	70.5	56.0	44.0	35.0	28.0	22.0	17.5	14.0	11.0	8.8
	630	42500	248.5	109.5	155.5	124.5	99.5	79.0	62.0	50.0	39.5	31.0	25.0	20.0	15.5	12.5
	710	59000	345.5	276.0	216.0	172.5	138.0	109.5	86.5	69.0	55.0	43.0	34.5	27.5	21.5	17.5
	800	85000	497.5	398.5	311.0	248.5	199.0	158.0	124.5	99.5	79.0	62.0	50.0	40.0	31.0	25.0
	900	118000	690.6	552.5	431.5	345.5	276.0	219.0	172.5	133.0	109.5	86.5	69.0	55.5	43.0	34.5
	1000	167500	980.5	784.0	612.5	490.0	392.0	311.0	245.0	196.0	155.0	122.5	98.0	78.5	61.5	49.0
710	140	410	3.2	2.6	2.1	1.7	1.3	1.0	0.9	0.8	0.6	0.5	0.4	0.3	0.2	0.1
	170	680	5.4	4.4	3.5	2.9	2.3	1.7	1.6	1.3	1.0	0.8	0.7	0.5	0.4	0.3
	200	1325	9.7	7.8	6.1	4.9	3.9	3.1	2.4	2.0	1.6	1.2	1.0	0.8	0.6	0.5
	236	2250	16.5	13.0	10.5	8.2	6.6	5.2	4.1	3.3	2.6	2.1	1.7	1.3	1.1	0.8
	280	3750	27.5	22.0	17.0	13.5	11.0	8.7	6.9	5.5	4.4	3.4	2.8	2.2	1.7	1.3

减速传动 · 当选泰兴

中国名牌



输入轴转速	名义中心距	输出扭矩	公 称 传 动 比													
			10	12.5	16	20	25	31.5	40	50	63	80	100	125	160	200
			高 速 轴 许 用 功 率 kW													
710	335	6250	45.5	36.5	38.5	23.0	18.0	14.5	11.5	9.1	7.3	5.7	4.6	3.7	2.9	2.3
	400	10600	77.5	62.0	48.5	38.5	31.0	24.5	19.5	15.5	12.5	9.7	7.8	6.2	4.9	3.9
	450	15000	109.5	87.5	68.5	54.5	44.0	34.5	27.5	22.0	17.5	13.5	11.0	8.8	6.9	5.5
	500	21250	155.0	124.0	97.0	77.5	62.0	49.0	39.0	31.0	24.5	19.5	15.5	12.5	9.7	7.8
	560	30000	218.0	175.0	136.5	109.5	87.5	69.5	54.5	44.0	34.5	27.5	22.0	17.5	13.5	11.0
	630	42500	310.0	293.0	198.5	155.0	124.0	98.5	77.5	62.0	49.0	39.0	31.0	25.0	19.5	15.5
	710	59000	430.0	344.0	269.0	215.0	172.0	136.5	107.5	86.0	58.5	54.0	48.0	34.5	27.0	21.5
	800	85000	619.5	495.0	387.5	310.0	248.0	196.5	155.0	124.0	98.5	77.5	62.0	49.5	39.0	31.0
	900	118000	860.0	688.0	537.5	430.0	344.0	273.0	215.0	172.0	136.5	107.5	86.0	69.0	54.0	43.0
	1000	167500	1221.0	977.0	763.0	610.5	488.5	387.5	305.5	244.0	194.0	152.5	122.0	97.5	76.5	61.0
950	140	410	3.9	3.2	2.6	2.1	1.6	1.3	1.1	0.9	0.7	0.6	0.5	0.4	0.3	0.2
	170	680	6.6	5.4	4.3	3.5	2.8	2.2	1.9	1.6	1.8	1.0	0.8	0.6	0.5	0.4
	200	1325	13.0	10.5	8.1	6.4	5.1	4.1	3.2	2.6	2.0	1.6	1.3	1.0	0.8	0.6
	236	2250	22.0	17.5	13.5	11.0	8.8	6.9	5.5	4.4	3.5	2.7	2.2	1.7	1.3	1.1
	280	3750	36.5	29.5	23.0	18.5	14.5	11.5	9.1	7.3	5.8	4.5	3.6	2.9	2.3	1.8
	335	6250	61.0	49.0	38.0	30.5	24.5	19.5	15.5	12.0	9.7	7.6	6.1	4.9	3.8	3.0
	400	10600	103.5	82.5	64.5	51.5	41.5	33.0	26.0	20.5	16.5	13.0	10.5	8.2	6.4	5.1
	450	15000	146.5	117.0	91.5	73.0	58.5	46.5	36.0	29.5	23.5	18.5	14.5	11.5	9.1	7.3
	500	21250	207.5	166.0	129.5	103.5	83.0	66.0	52.0	41.0	33.0	26.0	21.0	16.5	13.0	10.5
	560	30000	292.5	234.0	163.0	146.5	117.0	93.0	78.0	58.5	46.0	36.5	29.5	23.5	13.5	14.5
	630	42500	414.5	331.5	259.0	207.5	166.0	131.5	103.5	83.0	66.0	52.0	41.5	33.0	26.0	21.0
	710	59000	575.5	460.5	359.5	288.0	230.0	182.5	144.0	115.0	91.5	72.5	57.5	46.0	36.0	29.0
	800	85000	829.0	663.4	518.0	414.5	331.5	263.0	207.5	160.0	131.5	103.5	83.0	66.5	52.0	41.5
	900	118000	1151.0	921.0	719.5	575.5	460.5	365.5	288.0	230.0	182.5	144.0	115.0	92.0	72.0	57.5
	1000	16700	1634.0	1307.0	1021.0	817.0	653.5	518.5	408.5	327.0	259.5	204.0	163.5	130.5	102.0	81.5