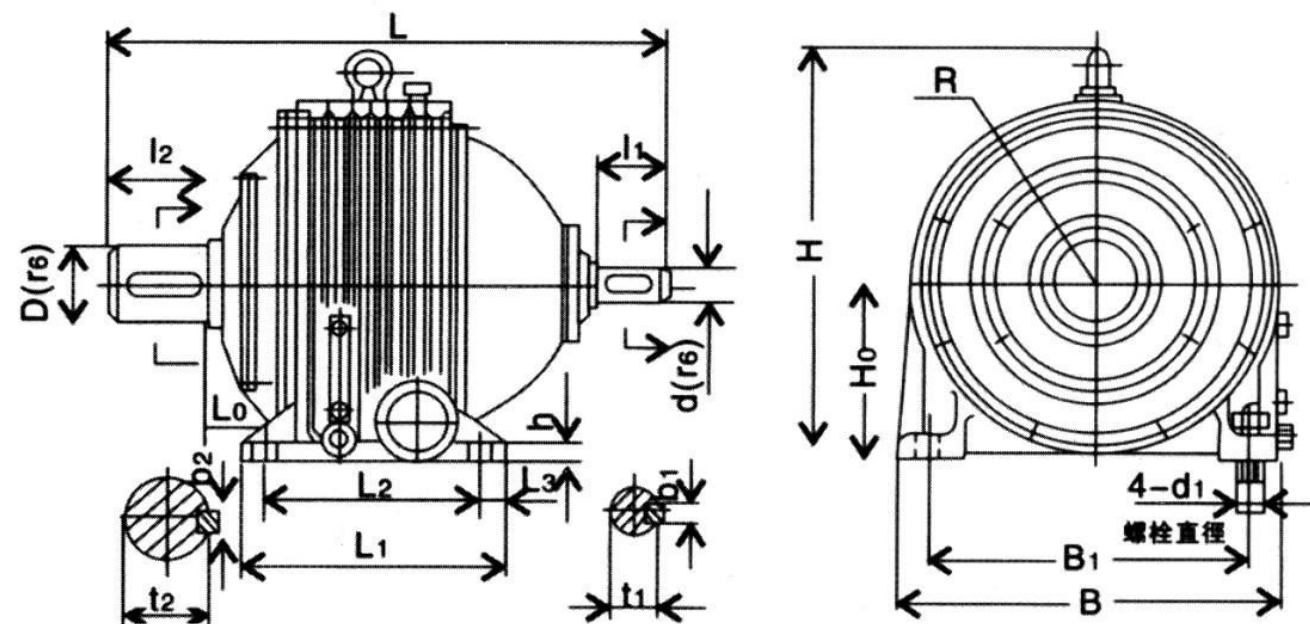
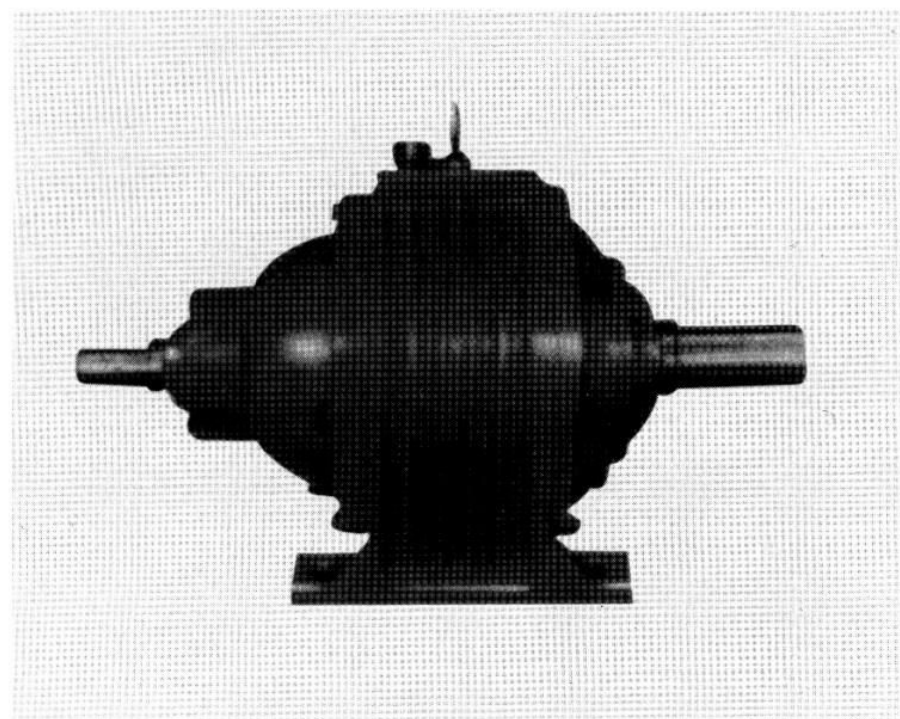




十、NGW行星齿轮减速器



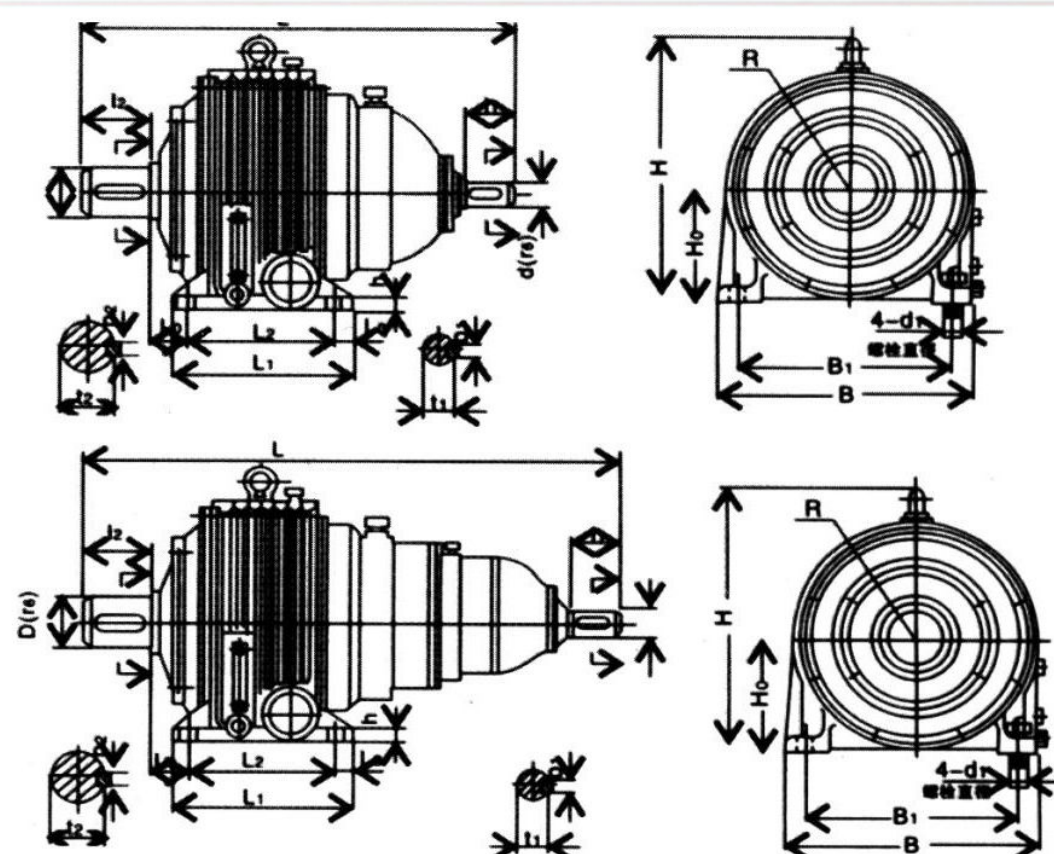
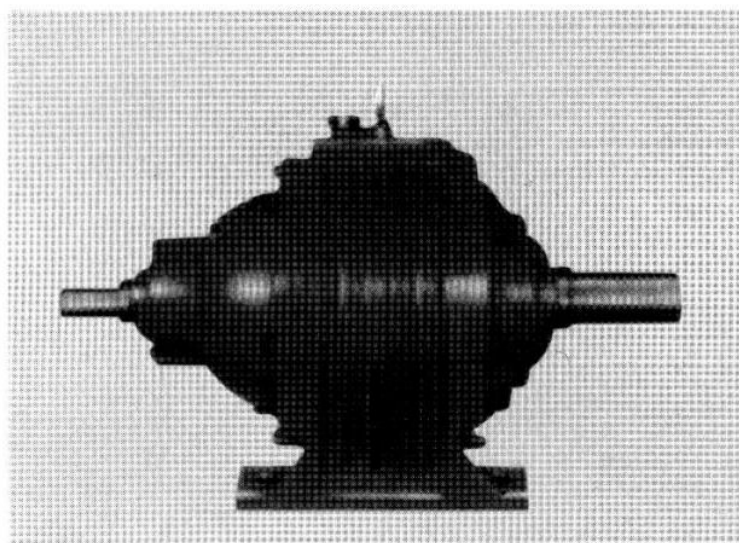
单级NGW型减速器外形及安装尺寸

机座号 pedestal no	型号 规格 Type	公 称 传动比 nominal teansmission ratio	外形及中心高 out look and center height					轴 伸 axle extension						地脚尺寸 lower marging size										重量 weight kg
			L	B	H	H ₀	R	d	D	l ₁	l ₂	t ₁	b ₁	t ₂	b ₂	L ₁	L ₂	L ₃	L ₀	B ₁	d ₁	h		
1	NGW 11	2.8 - 4.5	530	280		0	125	35		55		38.5	10	55	16	215	165	25	105	220	M16	20	53	
		5 - 12.5	477		295	125-0.5		30	50	50	85	33	8						57				50	
2	NGW 21	2.8 - 4.5	604	305		0	140	40		70		43.5	12	65.5	18	245	185	30	115.5	235	M20	25	80	
		5 - 12.5	535		325	140-0.5		35	60	55	105	38.5	10						60.5				73	
3	NGW 31	2.8 - 4.5	632	350		0	160	45		70		49	14	76	20	260	200	30	125	270	M20	25	100	
		5 - 12.5	569		365	160-0.5		40	70	70	105	43.5	12						62				98	
4	NGW 41	2.8 - 4.5	734	380		0	180	50		85		55	16	87	24	290	230	30	156	320	M24	30	147	
		5 - 12.5	634		425.5	180-0.5		45	80	70	105	50	14						72				128	
5	NGW 51	2.8 - 4.5	845	420		0	200	55		85		60	16	97	24	310	250	30	196.5	360	M24	35	213	
		5 - 12.5	729		463.5	200-0.5		50	90	85	115	55	16						80.5				193	
6	NGW 61	2.8 - 4.5	886	475		0	225	60		105		65.5	18	108	28	360	290	35	202.5	405	M30	40	289	
		5 - 12.5	731		524	225-0.5		55	100	85	125	60	16						67.5				264	
7	NGW 71	2.8 - 4.5	933	535		0	250	65		105		70.5	18	119	32	375	305	35	213	465	M30	40	359	
		5 - 12.5	800		574	250-0.5		60	110	105	140	65.5	18						80				301	
8	NGW 81	2.8 - 4.5	1042	590		0	280	75		115		81	20	129	32	440	350	45	219	510	M36	45	449	
		5 - 12.5	899		634	280-0.5		65	120	105	160	70.5	18						86				399	
9	NGW 91	2.8 - 4.5	1141	660		0	315	85		125		92	24	140	36	475	385	45	225.5	570	M36	45	604	
		5 - 12.5	976		721	315-0.5		75	130	115	165	81	20						70.5				542	
10	NGW 101	2.8 - 4.5	1261	745		0	355	95		140		103	28	161	40	525	425	50	251	645	M42	50	810	
		5 - 12.5	1073		800	355-0.5		85	150	125	200	92	24						78				732	
11	NGW 111	2.8 - 4.5	1355	840		0	400	105		160		113	28	181	40	580	480	50	263	740	M42	55	1060	
		5 - 12.5	1145		891	400-0.5		95	170	140	200	103	28						73				990	
12	NGW 121	2.8 - 4.5	1500	950		0	455	115		160		124	32	202	45	680	560	60	288	820	M48	60	1638	
		5 - 12.5	1286		1013	450-0.5		105	190	160	240	113	28						73				1475	

单级传动比

传动比代号 No.of transmission ratio	1	2	3	4	5	6	7	8	9	10	11	12	13	14
公称传动比i nominal transmission ratio	2.8	3.15	3.55	4	4.5	5	5.6	6.3	7.1	8	9	10	11.2	12.5

NGW行星齿轮减速器



两级NGW型减速器外形及安装尺寸

机座号 pedestal no	型号 规格 Type	公 称 传动比 nomimal transmission ratio	外形及中心高 out look and center height					轴 伸 axle extension						地脚尺寸 lower marging size										重量 weight kg
			L	B	H	H ₀	R	d	D	l ₁	l ₂	t ₁	b ₁	t ₂	b ₂	L ₁	L ₂	L ₃	L ₀	B ₁	d ₁	h		
4	NGW 42	14-22.5	687	380	425.5	180 ⁰ _{-0.5}	180	35	80	55	105	38.5	10	87	24	290	230	30	72	320	M24	30	128	
		25-160	687					30		50		33	8										130	
5	NGW 52	14-22.5	767	420	463.5	200 ⁰ _{-0.5}	200	40	90	70	115	43.5	12	97	24	310	250	30	80.5	360	M24	35	244	
		25-160	752					35		55		38.5	10										241	
6	NGW 62	14-22.5	805.5	475	524	225 ⁰ _{-0.5}	225	45	100	70	125	49	14	108	28	360	290	35	67.5	405	M30	40	291	
		25-160	805.5					40		70		43.5	12										279	
7	NGW 72	14-22.5	890	535	574	250 ⁰ _{-0.5}	250	50	110	85	140	55	16	119	32	375	305	35	80	465	M30	40	350	
		25-160	875					45		70		50	14										350	
8	NGW 82	14-22.5	976.5	590	634	280 ⁰ _{-0.5}	280	55	120	85	160	60	16	129	32	440	350	45	86	510	M36	45	488	
		25-160	976.5					50		85		55	16										460	
9	NGW 92	14-22.5	1040	660	721	315 ⁰ _{-0.5}	315	60	130	105	165	65.5	18	140	36	475	385	45	70.5	570	M36	45	607	
		25-160	4020					55		85		60	16										577	
10	NGW 102	14-22.5	1144	745	800	355 ⁰ _{-0.5}	355	65	150	105	200	70.5	18	161	40	525	425	50	78	645	M42	50	895	
		25-160	1144					60		105		65.5	18										895	
11	NGW 112	14-22.5	1222	840	891	400 ⁰ _{-0.5}	400	75	170	115	200	81	20	181	40	580	480	50	73	740	M42	55	1120	
		25-160	1212					65		105		70.5	18										1075	
12	NGW 122	14-22.5	1385	950	1013	450 ⁰ _{-0.5}	455	85	190	125	240	92	24	202	45	680	560	60	73	820	M48	60	1733	
		25-160	1375					75		115		81	20										1539	

两级传动比

传动比代号 No. of transmission ratio	1	2	3	4	5	6	7	8	9	10	11	12	13	14	15	16	17	18	19	20	21	22
公称传动比 nominal transmission ratio	14	16	18	20	22.4	25	28	31.5	35.5	40	45	50	56	63	71	80	90	100	112	125	140	160

三级NGW型减速器外形及安装尺寸

机座号 pedestal no	型号规格 Type	公 称 传 动 比 nominal teansmission ratio	外形及中心高 out look and center height					轴 伸 axle extension						地脚尺寸 lower marging size										重量 weight kg
			L	B	H	H ₀	R	d	D	l ₁	l ₂	t ₁	b ₁	t ₂	b ₂	L ₁	L ₂	L ₃	L ₀	B ₁	d ₁	h		
7	NGW 73	180-	937.5	535	574	$250^{+0}_{-0.5}$	250	30	110	55	140	33	8	119	32	375	305	35	80	465	M30	40	382	
8	NGW 83		1071	590	634	$280^{+0}_{-0.5}$	280	35	120	55	160	38.5	10	129	32	440	350	45	86	510	M36	45	505	
9	NGW 93		1137.5	660	721	$315^{+0}_{-0.5}$	315	40	130	70	165	43.5	12	140	36	475	385	45	70.5	570	M36	45	627	
10	NGW 103	2000	1263	745	800	$355^{+0}_{-0.5}$	355	45	150	70	200	49	14	161	40	525	425	50	78	645	M42	50	962	
11	NGW 113		1359.5	840	891	$400^{+0}_{-0.5}$	400	50	170	85	200	55	16	181	40	580	480	50	73	740	M42	55	1163	
12	NGW 123		1504	950	1013	$450^{+0}_{-0.5}$	450	55	190	85	240	60	16	202	45	680	560	60	73	820	M48	60	1756	

三级传动比

传动比代号 No. of transmission ratio	1	2	3	4	5	6	7	8	9	10	11	12	13	14	15	16	17	18	19	20	21	22
公称传动比 nominal transmission ratio	180	200	224	250	280	315	355	400	450	500	560	630	710	800	900	1000	1120	1250	1400	1600	1800	2000