

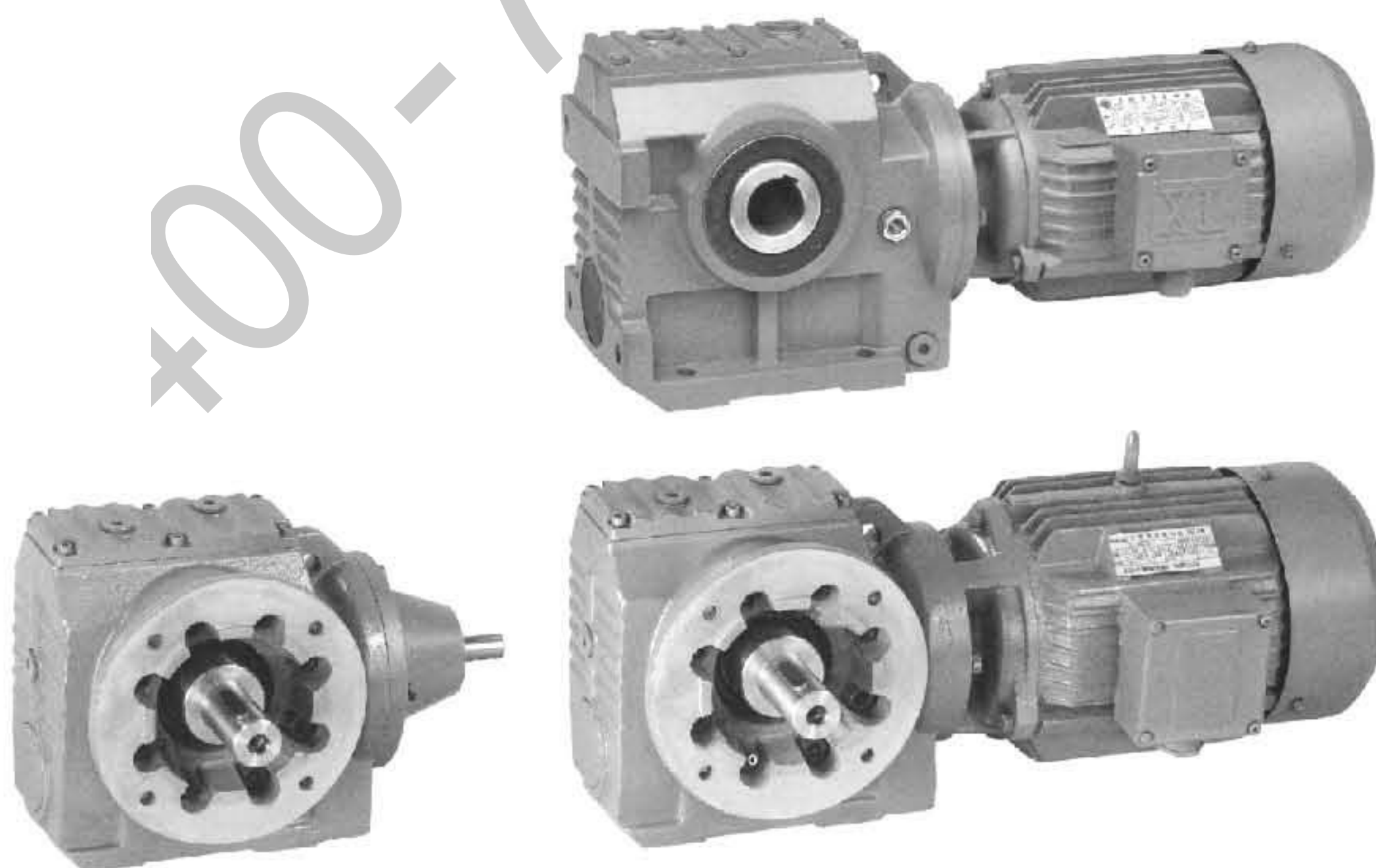


As per the requirement of ISO9001 International Quality System, making all places which can affect product quality and working quality under an strict and effective monitor and control.

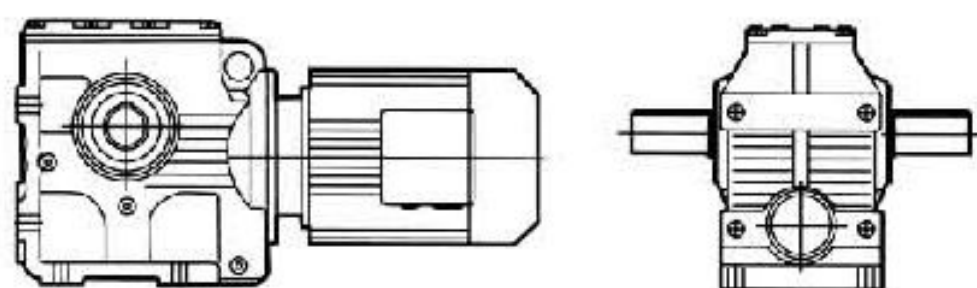
S SERIES

HELICAL-WORM GEAR REDUCTOR

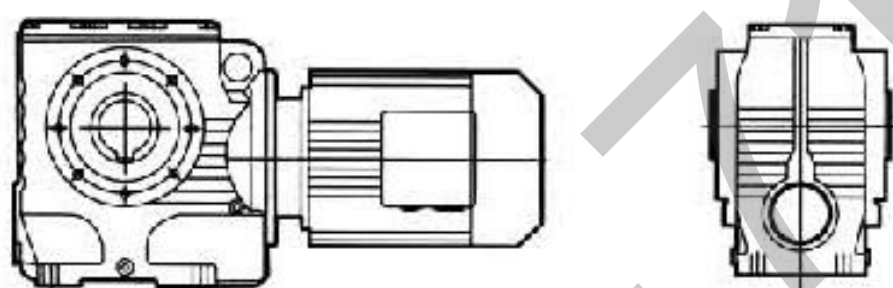
S 系列斜齿轮蜗杆减速机



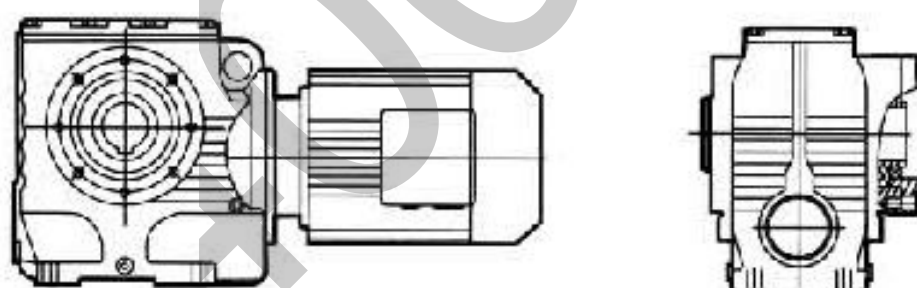
S系列减速机有以下设计方案:
S series gear units are available
in the following designs:



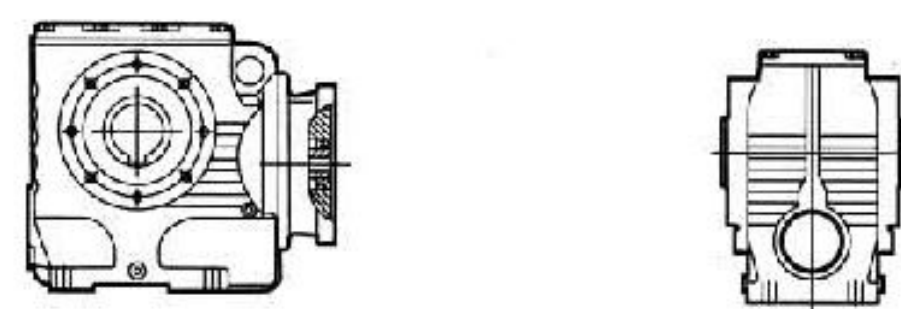
S.Y..
底脚轴伸式安装斜齿-蜗轮蜗杆减速机
Foot-mounted helical-worm gear units
with solid shaft



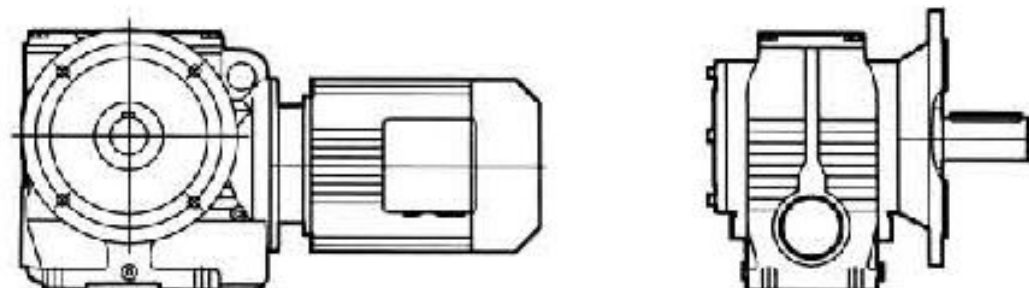
SA...Y..
空心轴安装斜齿-蜗轮蜗杆减速机
Helical-worm gear units with hollow shaft



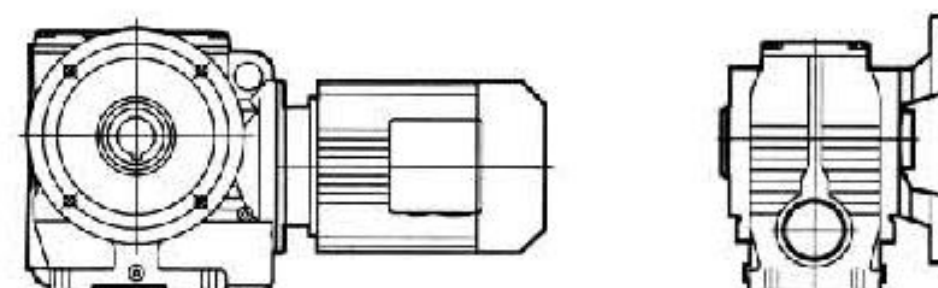
SAZ...Y..
小法兰空心轴安装斜齿-蜗轮蜗杆减速机
Short-flange mounted helical-worm gear units
with hollow shaft



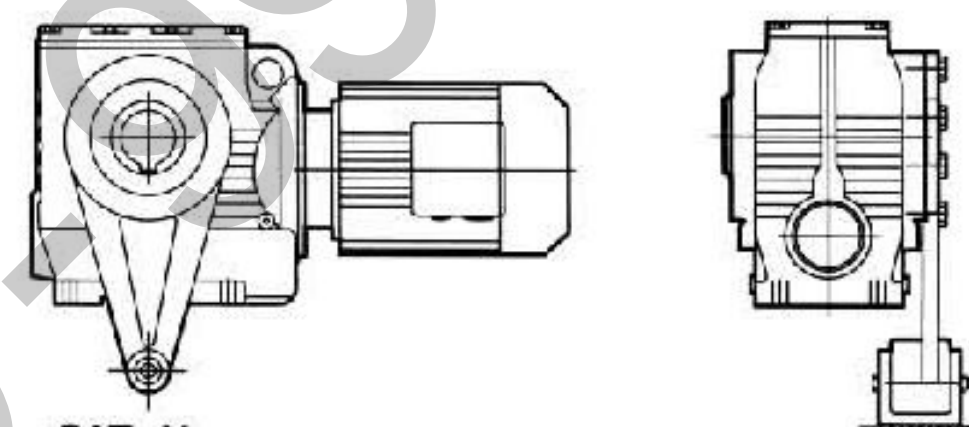
SA(S, SF, SAF, SAZ) ...Y..
电机用户自配或配特殊电机时需加联接法兰
When equipping the user's motor or the
special one, the flange is required to be
connected



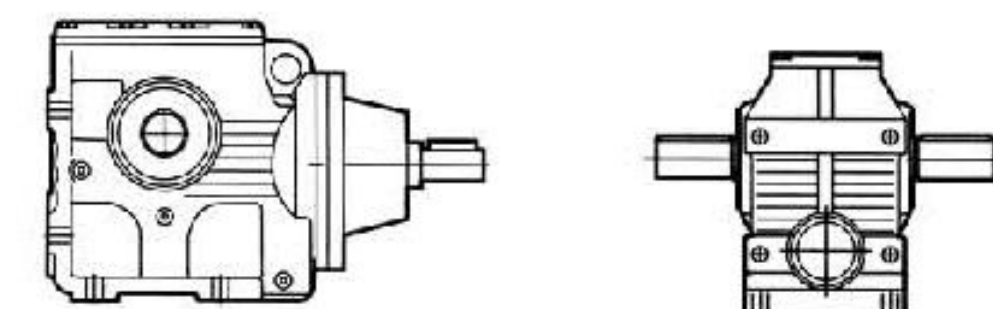
SF...Y..
法兰轴伸式安装斜齿-蜗轮蜗杆减速机
Flange-mounted helical-worm gear units with
solid shaft



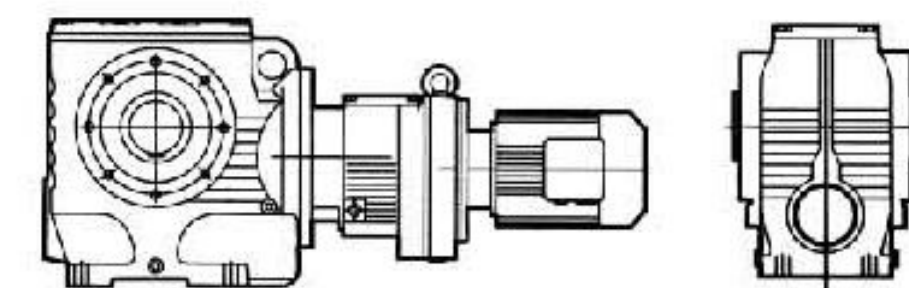
SAF...Y..
法兰空心轴安装斜齿-蜗轮蜗杆减速机
Flange-mounted helical-worm gear units
with hollow shaft



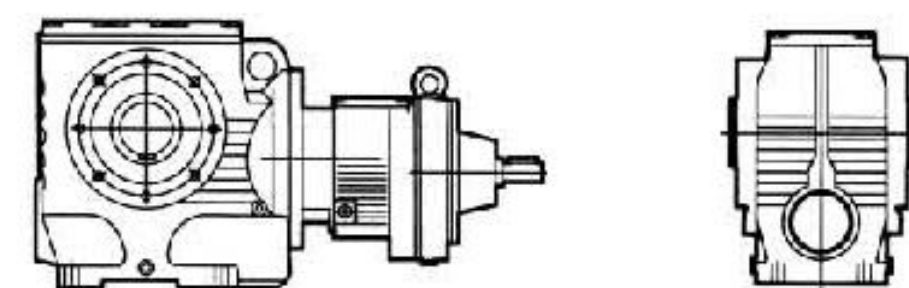
SAT...Y..
带防转臂空心轴安装斜齿-蜗轮蜗杆减速机
Torque-arm-mounted helical-worm gear units
with hollow shaft



S(SF, SA, SAF, SAZ)S...
轴输入的斜齿-蜗轮蜗杆减速机
Shaft input helical-worm gear units



SA(S, SF, SAF, SAZ)...RF...Y..
组合式斜齿-蜗轮蜗杆减速机
Combinatorial helical-worm gear units



SA(S, SF, SAF, SAZ)S...RF...
轴输入的组合式斜齿-蜗轮蜗杆减速机
Shaft input combinatorial helical-worm
Gear units



江苏省泰兴减速机总厂

Jiangsu Taixing Reducer Factory

中国驰名商标

型号与标记:
Type Designation:

<p>S 47-Y 0 55-4P -32 40 -M1 -I -A - φ25</p> <p>减速机类型 结构形式 规格 电机代号 电机功率、级数 传动比 安装形式 电机接线盒位置 输出轴或法兰方向 输出轴孔径</p>	<p>S 47-Y 0 55-4P -32 40 -M1 -I -A - φ25</p> <p>Gear units type Structure Size Motor code Motor power, pole Ratio Mounting position Position of the motor thermal box Position of output shaft or flange Output shaft aperture</p>
<p>减速机类型: 斜齿-蜗轮蜗杆减速机</p>	<p>Gear units type: Helical-worm gear units</p>
<p>结构形式: 普通轴伸式(省略) 轴装式 A 轴伸法兰式 F 轴装法兰式 AF 轴装小法兰式 AZ 轴装带防转臂 AT 普通轴伸式, 轴输入 S 普通轴装式, 轴输入 AS 轴伸法兰式, 轴输入 FS 轴装法兰式, 轴输入 AFS 带锁紧盘式 H..(H, HF, HZ, HT,)</p>	<p>Structure: Foot-mounred solid shaft output (-) Hollow shaft output A Flange-mounted solid shaft output F Flange-mounted hollow shaft output AF Short-flange-mounrted hollow shaft output AZ Torque-arm-mounted hollow shaft output AT Foot-mounted solid shaft output, shaft input S Hollow shaft output, shaft input AS Flange-mounted solid shaft output, shaft input FS Flange-mounted hollow shaft output, shaft input AFS Hollow shaft output with shrink disk H..(H, HF, HZ, HT,)</p>
<p>规格: (见选型参数表)</p>	<p>Size: (see selection table)</p>
<p>电机代号: 普通(更新) Y(Y2) 防爆 B 直流 Z 制动 E 多速 D 变频 V 分马力 F 增安 A 电磁调速 C 冶金起重 R 变频制动 VE 辊道 G</p>	<p>Motor code: Ordinaty (renew) Y(Y2) Flame-proof B Direct current Z Brake E Multi-speed D Variable frequency V Power-divided F Ampere-invresed A Electromagnetism speed modulation C Hoisting in metallurgy R Variable frequency and brake VE Roller tables G</p>
<p>电机功率、极数: (见选型参数表)</p>	<p>Motor power, pole: (see selection table)</p>
<p>传动比: (见选型参数表)</p>	<p>Ratio: (See selection table)</p>
<p>安装形式: M1、M2、M3、M4、M5、M6、(见第137页)</p>	<p>Mounting position: M1、M2、M3、M4、M5、M6、(see page 137)</p>
<p>电机接线盒位置: I、II、III、IV、(见第137页)</p>	<p>Position of the motor thermal box: I、II、III、IV、(see page 137)</p>
<p>输出轴或法兰方向: 从电机尾部看左边 A 从电机尾部看右边 B (见安装形式) 从电机尾部看左右边 A+B</p>	<p>Position of output shaft or flange: Viswing on motor end:left side-A, right side-B,both sides-A+B(see mounting position)</p>
<p>输出轴 孔径: (见安装尺寸图) 带实心轴输出时省略</p>	<p>Output shaft aperture: (See the chart of mouting dimension)It will be omitted when solid output shaft</p>

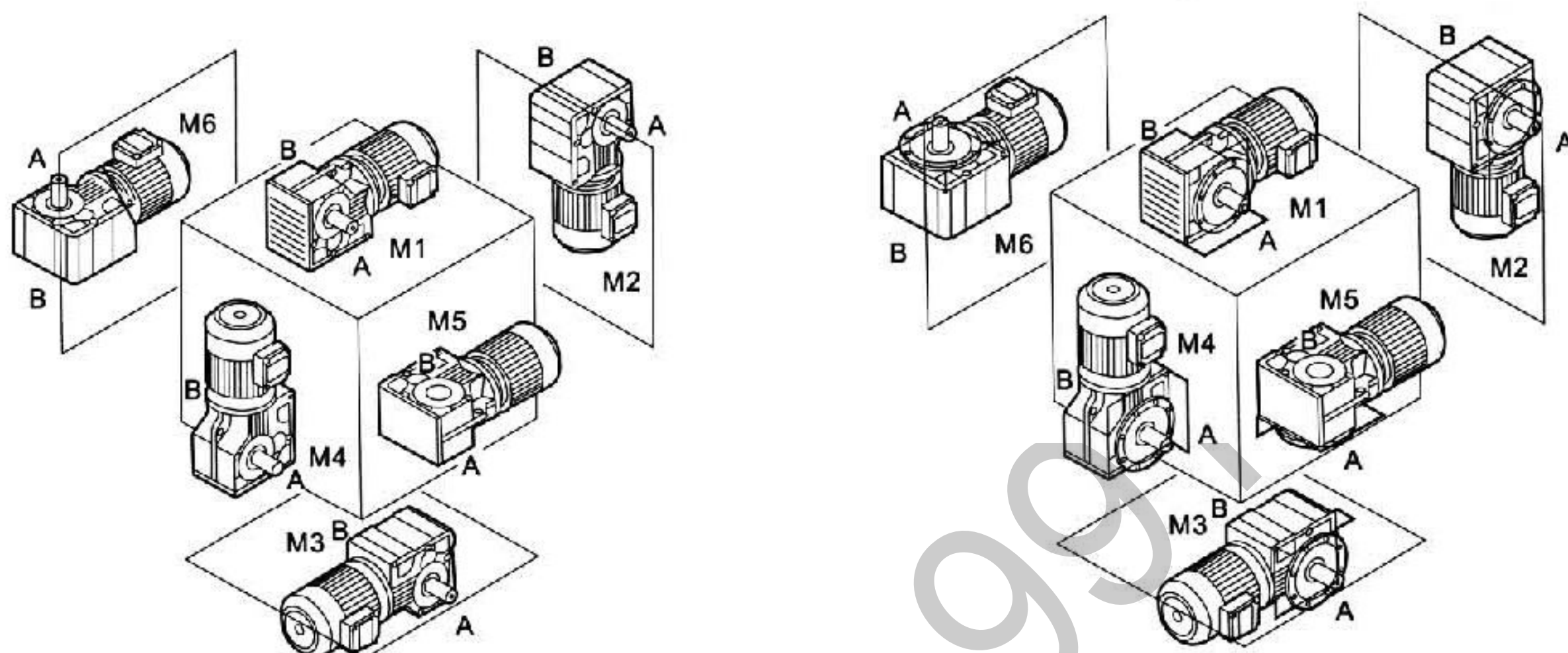
减速传动 · 当选泰兴

中国名牌



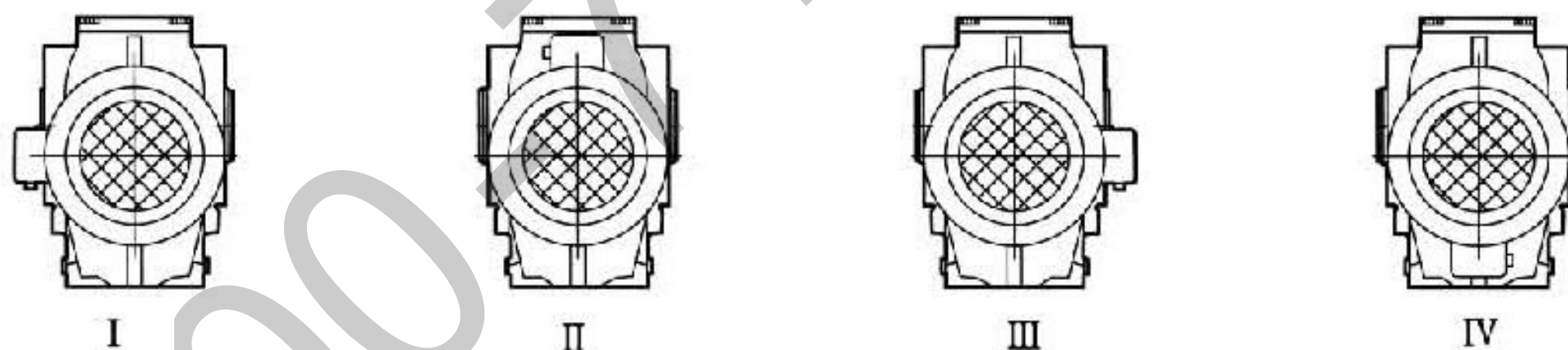
安装形式

Mounting position



电机接线盒位置

Position of the motor thermal box



输入功率及最大转矩*

Input power rating and maximum torque

规格 Size	37	47	57	67	77	87	97
结构形式 Structure	S SA SF SAF SAT SAZ						
输入功率(kW) Input power rating	0.18~0.75	0.18~1.5	0.18~3	0.25~5.5	0.55~7.5	0.75~15	1.5~22
传动比 Ratio	10.27~152	11.46~244.74	10.78~196.21	11.55~227.20	9.96~241.09	11.83~222	12.75~230.48
最大转(N.m) Maximum torque	90	170	295	520	1270	2280	4000

*) 最大转矩系指该规格不同传动比对应的最大转矩中的最大值。

*)Macimum torque means the biggest one of the maximum torque related to the different ratio for the specified size.



中国驰名商标

减速机重量

Gear unit weight

规格 Size	37	47	57	67	77	87	97
重量(kg) Weight	7	10	14	26	50	100	170

所注重量为平均值, 仅供参考

The weights are mean values. Only for reference.

润滑油量表

Lubrication table

S....

规格	润滑油量(升) Fill quantity in liters					
Size	M1	M2	M3 ¹⁾	M4	M5	M6
S37	0.25	0.4	0.5	0.6	0.4	0.4
S47	0.35	0.8	0.7	1.1	0.8	0.8
S57	0.5	1.2	1	1.5	1.3	1.3
S67	1	2.0	2.2/3.1	3.2	2.6	2.6
S77	1.9	4.2	3.7/5.4	6	4.4	4.4
S87	3.3	8.1	6.9/10.4	12	8.4	8.4
S97	6.8	15	13.4/18	22.5	17	17

SF....

规格	润滑油量(升) Fill quantity in liters					
Size	M1	M2	M3 ¹⁾	M4	M5	M6
SF37	0.25	0.4	0.5	0.6	0.4	0.4
SF47	0.4	0.9	0.9	1.2	1.0	1.0
SF57	0.5	1.2	1	1.6	1.4	1.4
SF67	1	2.2	2.3/3	3.2	2.7	2.7
SF77	1.9	4.1	3.9/5.8	6.5	4.9	4.9
SF87	3.8	8	7.1/10.1	12	9.1	9.1
SF97	7.4	15	13.8/18.8	23.6	18	18

SA.... SAF.... SAZ....

规格	润滑油量(升) Fill quantity in liters					
Size	M1	M2	M3 ¹⁾	M4	M5	M6
S..37	0.25	0.4	0.5	0.6	0.4	0.4
S..47	0.4	0.8	0.7	1.1	0.8	0.8
S..57	0.5	1.1	1	1.6	1.2	1.2
S..67	1	2.0	1.8/2.6	2.9	2.5	2.5
S..77	1.8	3.9	3.6/5	5.9	4.5	4.5
S..87	3.8	7.4	6/8.7	11.2	8	8
S..97	7	14	11.4/16	21	15.7	15.7

注: 1) 表示减速机为组合型时低速级所加油量为大值。

Notes: 1) The large gear unit If multi-stage gear units must be filled with the larger oil volume.

减速传动 · 当选泰兴

中国名牌



输出转速 Output speed r/min	输出扭矩 Output torque Nm	传动比 Ratio i	使用系数 Servic factor f _B	机型号 Type Type	极 数 Pole p	输出转速 Output speed r/min	输出扭矩 Output torque Nm	传动比 Ratio i	使用系数 Servic factor f _B	机型号 Type Type	极 数 Pole p		
0.18kW						0.18kW							
0.30	2563	4606	0.84	S 87RF57 SF 87RF57 SA 87RF57 SAF87RF57	4	9.5	109	146.84	1.47	S 47 SF 47 SA 47 SAF47	4		
0.36	2394	3872	0.90			10	102	137.25	1.57				
0.40	2579	3475	0.83			12	88	118.64	1.82				
0.48	2515	2905	0.85			14	75	100.80	2.14				
0.54	2239	2585	0.96			15	67	90.00	2.40				
0.60	2021	2335	1.06			18	57	76.88	2.80				
0.68	1778	2054	1.21			19	53	72.00	2.99				
0.76	1579	1824	1.36			23	45	60.65	3.56				
0.85	1412	1631	1.52										
0.99	1215	1404	0.98	S 77RF37 SF 77RF37 SA 77RF37 SAF77RF37	4	9.1	113	152.00	0.80	S 37 SF 37 SA 37 SAF37	4		
1.1	1078	1245	1.11			11	96	129.41	0.89				
1.3	952	1100	1.25			12	83	111.58	1.03				
1.5	826	954	1.45			13	77	104.00	1.10				
1.7	725	837	1.65			15	67	90.91	1.26				
1.9	618	714	1.93			16	63	85.22	1.34				
2.2	551	637	2.2			18	56	75.20	1.52				
2.4	497	574	2.4			21	49	66.67	1.72				
1.7	600	809	0.81	S 67RF37 SF 67RF37 SA 67RF37 SAF67RF37	4	25	42	56.67	2.02	S 37 SF 37 SA 37 SAF37	4		
2.0	528	712	0.93			27	45	52.00	1.89				
2.3	532	615	0.92			31	39	45.45	2.16				
2.6	470	543	1.04			33	37	42.61	2.30				
3.0	406	469	1.20			37	33	37.60	2.61				
3.3	367	424	1.33			42	29	33.33	2.95				
3.8	316	365	1.55			49	25	28.33	3.47				
3.2	325	438	0.87			59	23	23.46	3.66				
3.6	336	388	0.84	74	19	18.85	4.56						
4.1	291	336	0.97	84	16	16.48	5.21						
4.7	255	294	1.11	90	15	15.45	5.56						
5.2	233	299	1.21	102	13	13.63	6.30						
6.1	198	229	1.42	115	12	12.08	7.11						
6.8	177	204	1.60	135	10	10.27	8.37						
7.4	162	187	1.74										
4.7	182	294	0.88	S 47RF17 SF 47RF17 SA 47RF17 SAF47RF17	4	0.25kW							
5.4	191	257	0.84			0.48	2495	2905	0.86	S 87RF57 SF 87RF57 SA 87RF57 SAF87RF57	4		
6.1	198	229	0.81			0.54	2221	2586	0.96				
7.0	173	200	0.92			0.60	2406	2335	0.89				
3.7	276	227.20	1.77	S 67 SF 67 SA 67 SAF67	6	0.68	2470	2054	0.87				
4.1	249	205.11	1.96			0.76	2193	1824	0.98				
4.7	219	180.46	2.23			0.65	1961	1631	1.09				
5.0	207	170.40	2.36			1.5	1118	930	1.92				
4.3	238	196.21	1.18	S 57 SF 57 SA 57 SAF57	6	1.5	1147	954	1.04	S 77RF37 SF 77RF37 SA 77RF37 SAF77RF37	4		
4.7	219	180.40	1.29			1.7	1006	837	1.19				
5.5	187	154.35	1.51			1.9	858	714	1.39				
6.4	162	133.79	1.74			2.2	766	637	1.56				
7.1	146	196.21	1.94	S 57 SF 57 SA 57 SAF57	4	2.4	690	574	1.73				
7.7	134	180.40	2.11			2.8	600	499	1.99				
9.0	115	154.35	2.46			2.6	560	543	0.87	S 67RF37 SF 67RF37 SA 67RF37 SAF67RF37	4		
10.4	99	133.79	2.84			3.0	564	469	0.87				
5.1	204	168.00	0.81	S 47 SF 47 SA 47 SAF47	6	3.3	510	424	0.96				
5.7	182	150.00	0.88			3.8	439	365	1.11				
5.8	178	146.48	0.90			4.4	384	319	1.27				
6.2	167	137.25	0.96			4.9	338	281	1.45				
7.2	144	118.64	1.11	S 47 SF 47 SA 47 SAF47	4	4.7	353	294	0.80	S 57RF17 SF 57RF17 SA 57RF17 SAF57RF17	4		
5.7	182	244.74	0.88			5.2	323	269	0.87				
6.1	170	228.75	0.94			6.1	275	229	1.02				
7.0	147	197.73	1.09			6.8	245	204	1.15				
8.3	125	168.00	1.28	S 67 SF 67 SA 67 SAF67	8	7.4	225	187	1.25				
9.3	111	150.00	1.44			8.4	198	165	1.42				
						11	158	131	1.79				
						2.8	505	227.20	0.97	S 67 SF 67 SA 67 SAF67	8		
						3.1	456	205.11	1.07				
						3.6	401	180.46	1.22				
						3.8	378	170.40	1.29				
						4.5	320	144.00	1.53				



中国驰名商标

输出转速 Output speed r/min	输出扭矩 Output torque Nm	传动比 Ratio i	使用系数 Service factor f _s	机 型 号 Type Type	极 数 Pole p	输出转速 Output speed r/min	输出扭矩 Output torque Nm	传动比 Ratio i	使用系数 Service factor f _s	机 型 号 Type Type	极 数 Pole p
0.25kW						0.37kW					
3.7	383	227.20	1.28	S 67	6	0.68	26.11	2054	0.82	S 87RF57	4
4.1	346	205.11	1.41	SF 67	6	0.76	2318	1824	0.92	SF 87RF57	4
4.7	304	180.46	1.61	SA 67	6	0.85	2488	1631	0.86	SA 87RF57	4
5.0	287	170.40	1.70	SAF67	6	1.5	1655	930	1.29	SAF87RF57	4
5.9	243	144.00	2.01			1.7	1479	831	1.45		
6.1	234	227.20	2.09			1.9	1271	714	0.94		
6.8	211	205.11	2.31			2.2	1134	637	1.05	S 77RF37	4
7.7	186	180.46	2.63	S 67	4	2.4	1021	574	1.17	SF 77RF37	4
8.2	176	170.40	2.78	SF 67	4	2.8	888	499	1.34	SA 77RF37	4
9.7	148	144.00	3.30	SA 67	4	3.2	779	438	1.53	SAF 77RF37	4
11	134	130.00	3.65	SAF67	4	3.6	692	389	1.72		
12	118	114.38	4.15			3.8	557	365	0.88	S 67RF37	4
13	111	108.00	4.39			4.4	568	319	0.86	SF 67RF37	4
4.3	331	196.21	0.85	S 57	6	4.9	500	281	0.98	SA 67RF37	4
4.7	304	180.40	0.93	SF 57	6	5.7	438	246	1.12	SAF67RF37	4
5.5	260	154.35	1.08	SA 57	6						
6.4	225	133.79	1.25	SAF57	6	3.0	702	222.00	3.03	S 87	8
6.8	211	125.05	1.34			3.4	627	198.00	3.42	SF 87	8
7.1	202	196.21	1.39			4.0	527	166.43	4.07	SA 87	8
7.7	186	180.40	1.52							SAF87	8
9.0	159	154.35	1.77	S 57	4	2.8	763	241.09	1.57	S 77	8
10	138	133.79	2.05	SF 57	4	3.3	652	206.04	1.83	SF 77	8
11	129	125.05	2.19	SA 57	4	3.5	598	188.89	2.00	SA 77	8
12	111	108.09	2.53	SAF57	4	4.0	524	165.75	2.28	SAF77	8
15	95	91.84	2.98			4.3	497	157.08	2.40		
17	85	82.00	3.34			3.9	544	227.20	0.90		
7.0	204	197.73	0.81			4.3	491	205.11	1.00	S 67	6
8.3	173	168.00	0.92			4.9	432	180.46	1.13	SF 67	6
9.3	155	150.00	1.04			5.2	408	170.40	1.20	SA 67	6
9.5	151	146.84	1.06			6.1	345	144.00	1.42	SAF67	6
10	141	137.25	1.13								
12	122	118.64	1.31	S 47	4	6.1	347	227.20	1.41		
14	104	100.80	1.54	SF 47	4	6.8	313	205.11	1.56	S 67	4
15	93	90.00	1.73	SA 47	4	7.7	275	180.46	1.78	SF 67	4
18	79	76.88	2.02	SAF47	4	8.2	260	170.40	1.88	SA 67	4
19	74	72.00	2.16			9.7	220	144.00	2.23	SAF67	4
23	63	60.65	2.56			11	198	130.00	2.47		
23	71	59.32	2.24			12	174	114.38	2.80		
28	61	50.40	2.64								
31	54	45.00	2.96			5.7	370	154.35	0.81		
						6.6	321	133.79	0.88	S 57	6
						7.1	300	125.05	0.94	SF 57	6
						8.2	259	108.09	1.09	SA 57	6
						9.6	220	91.84	1.28	SAF57	6
						10.8	196	82.00	1.44		
13	107	104.00	0.81			7.1	299	196.21	0.94		
15	94	90.91	0.91			7.7	275	180.40	1.02		
16	88	85.22	0.97			9.0	235	154.35	1.20		
18	77	75.20	1.10			10	204	133.79	1.38	S 57	4
21	69	66.67	1.24			11	191	125.05	1.48	SF 57	4
25	58	56.67	1.46			13	165	108.09	1.71	SA 57	4
27	63	52.00	1.36			15	140	91.84	2.01	SAF57	4
31	55	45.45	1.56	S 37	4	17	125	82.00	2.25		
33	51	42.61	1.66	SF 37	4	20	107	70.04	2.64		
37	45	37.60	1.88	SA 37	4	21	119	66.89	2.37		
42	40	33.33	2.12	SAF37	4	22	111	62.53	2.53		
49	34	28.33	2.50								
59	32	23.46	2.64			10	209	137.25	0.80	S 47	4
74	26	18.85	3.28			12	181	118.64	0.88	SF 47	4
84	23	16.48	3.75			14	154	100.80	1.04	SA 47	4
90	21	15.45	4.00			15	137	90.00	1.17	SAF47	4
102	19	13.63	4.45			18	117	76.88	1.36		
115	17	12.08	5.12								
135	14	10.27	6.02								

减速传动 · 当选泰兴

中国名牌



输出转速 Output speed r/min	输出扭矩 Output torque Nm	传动比 Ratio i	使用系数 Service factor f _s	机型号 Type Type	极数 Pole p
0.37kW					
19	110	72.00	1.46		
23	93	60.65	1.73		
23	106	59.32	1.52		
28	90	50.40	1.78		
31	80	45.00	2.00	S 47	4
36	68	38.44	2.34	SF 47	4
39	64	36.00	2.50	SA 47	4
46	54	30.33	2.96	SAF47	4
50	56	27.74	2.84		
54	53	25.93	3.03		
62	46	22.41	3.51		
73	39	19.04	4.13		
82	35	17.00	4.63		
21	102	66.67	0.84		
25	86	56.67	0.98		
27	93	52.00	0.92		
31	81	45.45	1.05		
33	76	42.61	1.12		
37	67	37.60	1.27	S 37	4
42	59	33.33	1.43	SF 37	4
49	50	28.33	1.69	SA 37	4
59	48	23.46	1.78	SAF37	4
74	38	18.85	2.22		
84	34	16.48	2.54		
90	31	15.45	2.71		
102	28	13.63	3.07		
115	25	12.08	3.46		
135	21	10.27	4.07		
0.55kW					
1.0	2517	1332	0.85		
1.2	2475	1191	0.87		
1.3	2340	1032	0.92	S 87RF57	4
1.5	2460	930	0.87	SF 87RF57	4
1.7	2198	831	0.97	SA 87RF57	4
1.9	1902	719	1.13	SAF87RF57	4
2.2	1651	624	1.30		
2.5	1476	558	1.45		
3.2	1151	435	1.86		
2.8	1320	499	0.90		
3.2	1159	438	1.03	S 77RF37	4
3.6	1029	389	1.16	SF 77RF37	4
4.3	865	327	1.38	SA 77RF37	4
4.8	764	289	1.56	SAF77RF37	4
5.6	661	250	1.81		
5.7	558	246	0.88	S 67RF37	4
6.3	585	221	0.84	SF 67RF37	4
7.0	524	198	0.93	SA 67RF37	4
8.3	444	168	1.10	SAF67RF37	4
3.0	1044	222.00	2.05	S 87	8
3.4	931	198.00	2.30	SF 87	8
4.0	783	166.43	2.74	SA 87	8
				SAF87	8
4.0	791	222.00	2.71	S 87	6
4.5	705	198.00	3.04	SF 87	6
5.3	593	166.43	3.62	SA 87	6
				SAF87	6
3.3	969	206.04	1.23	S 77	8
3.5	888	188.89	1.34	SF 77	8
4.0	780	165.75	1.53	SA 77	8
4.3	739	157.08	1.62	SAF77	8
输出转速 Output speed r/min	输出扭矩 Output torque Nm	传动比 Ratio i	使用系数 Service factor f _s	机型号 Type Type	极数 Pole p
0.55kW					
3.7	859	241.09	1.39		
4.3	734	206.04	1.63	S 77	6
4.7	673	188.89	1.78	SF 77	6
5.3	590	165.75	2.02	SA 77	6
5.6	559	157.08	2.13	SAF77	6
5.8	547	241.09	2.18	S 77	4
6.7	467	206.04	2.56	SF 77	4
7.4	428	188.89	2.79	SA 77	4
				SAF77	4
6.1	515	227.20	0.95		
6.8	465	205.11	1.05		
7.7	409	180.46	1.20		
8.2	386	170.40	1.27		
9.7	326	144.40	1.50	S 67	4
11	295	130.00	1.66	SF 67	4
12	259	114.38	1.89	SA 67	4
13	245	108.00	2.00	SAF67	4
15	208	91.96	2.35		
17	189	83.57	2.58		
19	164	72.39	2.98		
21	172	65.00	2.84		
9.6	327	91.84	0.86		
11	292	82.00	0.97		
13	251	70.40	1.12	S 57	6
13	278	66.89	1.01	SF 57	6
14	160	62.89	1.09	SA 57	6
16	225	54.05	1.26	SAF57	6
19	191	45.92	1.48		
22	170	41.00	1.66		
25	146	35.20	1.93		
9.0	350	154.35	0.81		
10	303	133.79	0.93		
11	284	125.05	0.99		
13	245	108.09	1.15		
15	208	91.84	1.35		
17	186	82.00	1.52		
20	160	70.40	1.77		
21	177	66.89	1.59	S 57	4
22	165	62.53	1.70	SF 57	4
26	143	54.05	1.97	SA 57	4
30	121	45.92	2.32	SAF57	4
34	108	41.00	2.60		
40	93	35.02	3.04		
42	87	32.80	3.2		
46	91	30.12	3.10		
53	79	26.11	3.57		
57	74	24.40	3.82		
66	64	21.09	4.42		
18	174	76.88	0.92		
19	163	72.00	0.98		
23	138	60.65	1.16		
23	157	59.32	1.02		
28	133	50.40	1.20		
31	119	45.00	1.34		
36	102	38.44	1.57	S 47	4
39	95	36.00	1.68	SF 47	4
46	80	30.33	1.99	SA 47	4
50	84	27.74	1.91	SAF47	4
54	78	25.93	2.04		
62	68	22.41	2.36		
73	58	19.04	2.78		
82	51	17.00	3.11		
96	44	14.52	3.65		
102	41	13.60	3.89		
121	35	11.46	4.62		



江苏省泰兴减速机总厂

Jiangsu Taixing Reducer Factory

中国驰名商标

输出转速 Output speed r/min	输出扭矩 Output torque Nm	传动比 Ratio i	使用系数 Service factor f _s	机型号 Type Type	极数 Pole P	输出转速 Output speed r/min	输出扭矩 Output torque Nm	传动比 Ratio i	使用系数 Service factor f _s	机型号 Type Type	极数 Pole P
0.55kW						0.75kW					
42	88	33.33	0.96			6.8	634	205.11	0.80		
49	75	28.33	1.13			7.7	558	180.46	0.88		
59	71	23.46	1.20			8.2	527	170.40	0.93		
74	57	18.85	1.49	S 37	4	9.7	445	144.00	1.10		
84	50	16.48	1.71	SF 37	4	11	402	130.00	1.22		
90	47	15.45	1.82	SA 37	4	12	354	114.38	1.38	S 67	4
102	41	13.63	2.06	SAF37	4	13	334	108.00	1.46	SF 67	4
115	37	12.08	2.33			15	284	91.96	1.72	SA 67	4
135	31	10.27	2.74			17	258	83.57	1.89	SAF67	4
0.75kW						19	224	72.39	2.18		
1.1	4411	1223	0.85			21	234	65.00	2.09		
1.3	3860	1070	0.97			22	195	63.00	2.51		
1.5	3347	928	1.12	S 97RF57	4	24	206	57.19	2.37		
1.7	2972	824	1.27	SF 97RF57	4	26	195	54.00	2.51		
1.9	2575	714	1.46	SA 97RF57	4	30	166	45.98	2.95		
2.2	2258	626	1.67	SAF97RF57	4	13	331	70.04	0.85		
2.6	1941	538	1.94			14	369	66.89	0.80	S 57	6
2.9	1746	484	2.2			15	345	62.53	0.82	SF 57	6
1.3	2659	1032	0.81			17	298	54.05	0.95	SA 57	6
1.5	2396	930	0.89			20	253	45.92	1.11	SAF57	6
1.7	2569	831	0.83	S 87RF57	4	22	226	41.00	1.25		
1.9	2593	719	0.83	SF 87RF57	4	13	334	108.09	0.84		
2.2	2251	624	0.95	SA 87RF57	4	15	284	91.84	0.99		
2.5	2013	558	1.06	SAF87RF57	4	17	254	82.00	1.11		
3.2	1569	435	1.37			20	217	70.04	1.30		
4.3	1165	323	1.84			21	241	66.89	1.17		
4.3	1179	327	1.01	S 77RF37	4	22	226	62.53	1.25		
4.8	1042	289	1.15	SF 77RF37	4	26	195	54.05	1.45		
5.6	902	250	1.32	SA 77RF37	4	30	166	45.92	1.70	S 57	4
6.3	790	219	1.51	SAF77RF37	4	34	148	41.00	1.91	SF 57	4
3.0	1457	230.48	2.58	S 97	8	40	126	35.02	2.23	SA 57	4
3.3	1311	207.48	2.87	SF 97	8	42	118	32.80	2.38	SAF57	4
3.6	1187	187.89	3.17	SA 97	8	46	124	30.12	2.27		
4.1	1048	222.00	2.04	SAF97	8	53	108	26.11	2.62		
4.6	935	198.00	2.29			57	101	24.40	2.80		
5.5	786	166.43	2.73	S 87	6	66	87	21.09	3.24		
6.2	690	223.26	3.10	SF 87	4	78	74	17.92	3.82		
7.0	612	198.00	3.50	SA 87	4	87	66	16.00	4.28		
8.4	515	166.43	4.16	SAF87	4	102	56	13.67	5.00		
3.8	1139	241.09	1.05	S 77	6	31	162	45.00	0.99		
4.4	973	206.04	1.23	SF 77	6	36	139	38.44	1.15		
4.8	892	188.89	1.34	SA 77	6	39	130	36.00	1.23		
5.5	783	165.75	1.53	SAF77	6	46	109	30.33	1.46	S 47	4
5.8	745	241.09	1.60			50	114	27.74	1.40	SF 47	4
6.7	637	206.04	1.87			54	107	25.93	1.50	SA 47	4
7.4	584	188.89	2.04	S 77	4	62	92	22.41	1.73	SAF47	4
8.4	512	165.75	2.33	SF 77	4	73	78	19.04	2.04		
8.8	486	157.08	2.46	SA 77	4	82	70	17.00	2.28		
10	425	137.48	2.81	SAF77	4	96	60	14.52	2.67		
11	383	123.86	3.12			102	56	13.60	2.85		
13	336	108.65	3.55			121	47	11.46	3.39		
						74	78	18.85	1.09		
						84	68	16.48	1.25	S 37	4
						90	64	15.45	1.33	SF 37	4
						102	56	13.63	1.51	SA 37	4
						115	50	12.08	1.71	SAF37	4
						135	42	10.27	2.01		

减速传动 · 当选泰兴

中国名牌



输出转速 Output speed r/min	输出扭矩 Output torque Nm	传动比 Ratio i	使用系数 Service factor f _s	机型号 Type Type	极数 Pole p
1.1kW					
1.7	4328	824	0.87		
2.0	3750	714	1.00	S 97RF57	4
2.2	3288	626	1.14	SF 97RF57	4
2.6	2826	538	1.33	SA 97RF57	4
2.9	2542	484	1.48	SAF97RF57	4
3.3	2206	420	1.70		
2.2	2341	624	0.92		
2.5	2512	558	0.85		
2.9	2547	485	0.84		
3.2	2285	435	0.94	S 87RF57	4
3.7	1985	378	1.08	SF 87RF57	4
4.3	1697	323	1.26	SA 87RF57	4
5.0	1476	281	1.45	SAF87RF57	4
5.5	1339	255	1.60		
6.3	1166	222	1.84		
6.8	1077	205	1.99		
6.4	1150	219	1.04	S 77RF57	4
				SF 77RF57	4
				SA 77RF57	4
				SAF77RF57	4
3.0	2136	230.48	1.76	S 97	8
3.3	1923	207.48	1.96	SF 97	8
3.6	1742	187.89	2.16	SA 97	8
				SAF97	8
3.9	1596	230.48	2.36	S 97	6
4.4	1437	207.48	2.62	SF 97	6
4.8	1301	187.89	2.89	SA 97	6
				SAF97	6
6.3	999	222.00	2.14	S 87	4
7.1	891	198.00	2.40	SF 87	4
8.4	749	166.43	2.86	SA 87	4
9.2	689	152.95	3.11	SAF87	4
10.3	612	135.83	3.50		
5.8	1085	241.09	1.10		
6.8	928	206.04	1.29		
7.4	850	188.89	1.40	S 77	4
8.4	746	165.75	1.60	SF 77	4
8.9	707	157.08	1.69	SA 77	4
10	649	137.48	1.93	SAF77	4
11	558	123.86	2.14		
13	489	108.65	2.44		
15	432	95.88	2.77		
11	585	130.00	0.84		
12	515	114.38	0.95		
13	486	108.00	1.01		
15	414	91.96	1.18		
17	376	83.57	1.30		
19	326	72.39	1.50	S 67	4
22	341	65.00	1.43	SF 67	4
22	284	63.00	1.73	SA 67	4
24	300	57.19	1.63	SAF67	4
26	284	54.00	1.73		
30	242	45.98	2.02		
34	220	41.79	2.23		
39	190	36.20	2.57		
44	165	31.50	2.96		
53	139	26.40	3.53		
1.1kW					
20	315	70.04	0.89		
21	351	66.89	0.80		
22	328	62.53	0.86		
26	384	54.05	0.99		
30	241	45.92	1.17		
34	215	41.00	1.31		
40	184	35.02	1.53	S 57	4
43	172	32.80	1.64	SF 57	4
46	181	30.12	1.56	SA 57	4
54	157	26.11	1.80	SAF57	4
57	146	24.40	1.93		
66	127	24.09	2.23		
78	108	17.92	2.62		
88	96	16.00	2.94		
102	82	13.67	3.44		
109	77	12.80	3.67		
130	65	10.78	4.36		
46	182	30.33	0.88		
50	167	27.74	0.96		
54	156	25.93	1.03	S 47	4
62	135	22.41	1.19	SF 47	4
74	114	19.04	1.40	SA 47	4
82	102	17.00	1.57	SAF47	4
96	87	14.52	1.84		
103	82	13.60	1.96		
122	69	11.46	2.33		
1.5kW					
2.0	4383	714	0.86		
2.2	4484	626	0.84	S 97RF57	4
2.6	3853	538	0.98	SF 97RF57	4
2.9	3467	484	1.08	SA 97RF57	4
3.3	3008	420	1.25	SAF97RF57	4
3.7	3693	376	1.40		
4.3	2342	327	1.61		
2.9	2481	485	0.86		
3.2	2225	435	0.96		
3.7	2707	378	0.79	S 87RF57	4
4.3	2331	323	0.93	SF 87RF57	4
5.0	2013	281	1.06	SA 87RF57	4
5.5	1826	255	1.17	SAF87RF57	4
6.3	1590	222	1.35		
6.8	1468	205	1.46		
3.0	2871	230.48	1.31	S 97	8
3.3	2584	207.48	1.45	SF 97	8
3.7	2340	187.89	1.61	SA 97	8
4.1	2076	166.62	1.81	SAF97	8
4.0	2153	230.48	1.75	S 97	6
4.4	1938	207.48	1.94	SF 97	6
4.9	1755	187.89	2.14	SA 97	6
5.5	1557	166.62	2.42	SAF97	6
6.1	1415	230.48	2.66	S 97	4
6.7	1274	207.48	2.95	SF 97	4
7.5	1154	187.89	3.26	SA 97	4
				SAF97	4
4.1	2074	222.00	1.03	S 87	6
4.6	1850	198.00	1.16	SF 87	6
5.5	1555	166.43	1.38	SA 87	6
6.0	1429	152.95	1.50	SAF87	6



江苏省泰兴减速机总厂

Jiangsu Taixing Reducer Factory

中国驰名商标

输出转速 Output speed r/min	输出扭矩 Output torque Nm	传动比 Ratio i	使用系数 Service factor f _s	机型号 Type Type	极数 Pole p	输出转速 Output speed r/min	输出扭矩 Output torque Nm	传动比 Ratio i	使用系数 Service factor f _s	机型号 Type Type	极数 Pole p
1.5kW						2.2kW					
6.3	1363	222.00	1.56	S 87 SF 87 SA 87 SAF87	4	3.4	4350	420	0.86	S 97RF57	4
7.1	1216	198.00	1.76			3.8	3894	376	0.97	SF 97RF57	4
8.4	1022	166.43	2.10			4.3	3387	327	1.11	SA 97RF57	4
9.2	939	152.95	2.28			4.9	2972	287	1.26	SAF97RF57	4
10	834	135.83	2.57			5.6	2610	252	1.44		
12	746	121.44	2.87								
13	670	109.19	3.20			4.1	3091	230.48	1.22	S 97	6
15	582	94.77	3.68			4.5	2782	207.48	1.35	SF 97	6
						5.0	2520	187.89	1.49	SA 97	6
										SAF97	6
7.4	1160	188.89	1.03	S 77 SF 77 SA 77 SAF77	4	6.2	2046	230.48	1.84	S 97 SF 97 SA 97 SAF97	4
8.4	1018	165.75	1.17			6.8	1842	207.48	2.04		
8.9	964	157.08	1.24			7.6	1668	187.89	2.25		
10	844	137.48	1.41			8.5	1479	166.62	2.54		
11	760	123.86	1.57			9.4	1337	150.64	2.81		
13	667	108.65	1.79			11	1133	127.68	3.32		
15	589	95.88	2.03			13	990	111.52	3.80		
16	522	85.00	2.29			15	828	93.52	4.54		
18	564	78.78	2.12			17	863	83.31	4.36		
19	517	72.22	2.31								
22	454	63.38	2.63			6.4	1971	222.00	1.08	S 87 SF 87 SA 87 SAF87	4
23	430	60.06	2.78			7.2	1758	198.00	1.22		
27	377	52.57	3.17			8.5	1477	166.43	1.45		
30	339	47.369	3.52			9.3	1358	152.95	1.58		
34	298	41.54	4.01			10	1206	135.83	1.78		
						12	1078	121.44	1.99		
17	513	83.57	0.95	S 67 SF 67 SA 67 SAF67	4	13	969	109.19	2.21	S 87 SF 87 SA 87 SAF87	4
19	444	72.39	1.10			15	841	94.77	2.55		
22	466	65.00	1.05			17	753	84.86	2.84		
22	387	63.00	1.26			19	783	75.63	2.74		
24	410	57.19	1.19			20	625	70.40	3.43		
26	387	54.00	1.26			21	700	67.62	3.06		
30	329	45.98	1.48			23	630	60.80	3.40		
34	299	41.79	1.63			27	547	52.77	3.92		
39	259	36.20	1.89								
44	226	31.50	2.17			10	1220	137.48	0.98	S 77 SF 77 SA 77 SAF77	4
53	216	26.40	2.26			11	1100	123.86	1.09		
59	195	23.83	2.51			13	965	108.65	1.24		
67	171	20.92	2.86			15	851	95.88	1.40		
71	162	19.80	3.02			17	755	85.00	1.58		
83	138	16.86	3.54			18	816	78.78	1.46		
91	125	15.32	3.90			20	748	72.22	1.60		
106	109	13.27	4.50			22	656	63.38	1.82		
121	95	11.55	5.17			24	622	60.06	1.92		
						27	544	52.57	2.19		
43	235	32.80	1.20	S 57 SF 57 SA 57 SAF57	4	30	491	47.36	2.43		
46	247	30.12	1.14			34	430	41.54	2.78		
54	214	26.11	1.32			39	380	36.66	3.14		
57	200	24.40	1.41			44	337	32.50	3.55		
66	173	21.09	1.63			51	287	27.75	4.15		
78	147	17.92	1.92			55	307	25.93	3.89		
88	131	16.00	2.15			62	269	22.75	4.43		
102	112	13.67	2.52			66	255	21.56	4.68		
109	105	12.80	2.69								
130	88	10.78	3.20								
						31	476	45.98	1.03	S 67 SF 67 SA 67 SAF67	4
96	119	14.52	1.35	S 47	4	34	433	41.79	1.13		
103	111	13.60	1.44	SF 47	4	39	375	36.20	1.30		
122	94	11.46	1.71	SA 47	4	45	326	31.50	1.50		
				SAF47	4	54	312	26.40	1.56		
						60	282	23.83	1.73		
						68	248	20.97	1.97		
						72	234	19.80	2.09		
						84	200	16.86	2.45		
						93	181	15.32	2.7		
						107	157	13.27	3.11		
						123	137	11.55	3.58		

减速传动 · 当选泰兴

中国名牌



输出转速 Output speed r/min	输出扭矩 Output torque Nm	传动比 Ratio i	使用系数 Service factor f _B	机型号 Type Type	极数 Pole p	输出转速 Output speed r/min	输出扭矩 Output torque Nm	传动比 Ratio i	使用系数 Service factor f _B	机型号 Type Type	极数 Pole p
2.2kW						3kW					
89	189	16.00	1.49	S 57	4	39	511	36.20	0.96		
104	162	13.67	1.74	SF 57	4	45	445	31.50	1.10		
111	152	12.80	1.86	SA 57	4	54	426	26.40	1.15	S 67	4
132	128	10.78	2.21	SAF57	4	60	385	23.83	1.27	SF 67	4
3kW						68	338	20.97	1.44	SA 67	4
4.9	4053	287	0.93	S 97RF57	4	72	320	19.80	1.53	SAF67	4
				SF 97RF57	4	84	272	16.86	1.80		
				SA 97RF57	4	93	247	15.32	1.98		
				SAF97RF57	4	107	214	13.27	2.28		
						123	186	11.55	2.62		
6.2	2790	230.48	1.35			104	221	13.67	1.28	S 57	4
6.8	2512	207.48	1.50			111	207	12.80	1.36	SF 57	4
7.6	2275	187.89	1.65			132	174	10.78	1.62	SA 57	4
8.5	2017	166.62	1.86	S 97	4					SAF57	4
9.4	1824	150.64	2.06	SF 97	4	4kW					
11	1546	127.68	2.43	SA 97	4	6.2	3668	230.48	1.02		
13	1350	111.52	2.79	SAF97	4	6.9	3302	207.48	1.14		
15	1129	93.27	3.33			7.7	2991	187.89	1.26		
17	1177	83.31	3.20			8.6	2652	166.62	1.42		
18	978	80.75	3.85			9.6	2398	150.64	1.57	S 97	4
8.5	2015	166.43	1.06			11	2032	127.68	1.85	SF 97	4
9.3	1852	152.95	1.16			13	1775	111.52	2.12	SA 97	4
10	1644	135.83	1.30			15	1485	93.27	2.53	SAF97	4
12	1470	121.44	1.46			17	1547	83.31	2.43		
13	1322	109.19	1.62			18	1285	80.75	2.93		
15	1147	94.77	1.87			19	1399	75.32	2.69		
17	1027	84.86	2.09	S 87	4	23	1185	63.84	3.17		
19	1068	75.63	2.01	SF 87	4	26	1035	55.76	3.63		
20	852	70.40	2.51	SA 87	4	12	1933	121.44	1.11		
21	955	67.62	2.24	SAF87	4	13	1738	109.19	1.23		
23	859	60.80	2.50			15	1508	94.77	1.42		
27	745	52.77	2.88			17	1351	84.86	1.59		
30	667	47.25	3.21			19	1404	75.63	1.53		
33	696	43.13	3.08			20	1121	70.40	1.91		
36	554	39.20	3.87			21	1256	67.62	1.71		
37	617	38.25	3.47			24	1129	60.80	1.90	S 87	4
42	481	34.09	4.45			27	980	52.77	2.19	SF 87	4
17	1029	85.00	1.16			30	877	47.25	2.44	SA 87	4
18	1113	78.78	1.07			33	915	43.13	2.34	SAF87	4
20	1020	72.22	1.17			37	728	39.20	2.94		
22	895	63.38	1.33			38	812	38.25	2.64		
24	848	60.06	1.41			42	633	34.09	3.39		
27	742	52.57	1.61			45	682	32.15	3.14		
30	669	47.36	1.79			49	627	29.24	3.42		
34	587	41.54	2.04			55	557	26.24	3.85		
39	518	26.66	2.31	S 77	4	61	498	23.46	4.30		
44	459	32.50	2.60	SF 77	4	24	1115	60.06	1.07		
51	392	27.75	3.05	SA 77	4	27	976	52.57	1.22		
55	419	25.93	2.85	SAF77	4	30	879	47.36	1.36		
62	367	22.75	3.25			35	771	41.54	1.55		
66	348	21.56	3.43			39	681	36.66	1.75		
75	305	18.87	3.92			44	604	32.50	1.98		
84	274	17.00	4.35			52	515	27.75	2.32	S 77	4
95	241	14.91	4.96			56	550	25.93	2.17	SF 77	4
108	212	13.16	5.62			63	483	22.75	2.47	SA 77	4
122	188	11.67	6.34			67	458	21.56	2.61	SAF77	4
143	161	9.96	7.43			76	400	18.87	2.98		
						85	361	17.00	3.31		
						97	316	14.90	3.77		
						109	279	13.16	4.28		
						123	248	11.67	4.82		
						145	211	9.96	5.65		



江苏省泰兴减速机总厂

Jiangsu Taixing Reducer Factory

中国驰名商标

输出转速 Output speed r/min	输出扭矩 Output torque Nm	传动比 Ratio i	使用系数 Service factor f _s	机型号 Type Type	极数 Pole p	输出转速 Output speed r/min	输出扭矩 Output torque Nm	传动比 Ratio i	使用系数 Service factor f _s	机型号 Type Type	极数 Pole p
4kW						7.5kW					
73	420	19.80	1.16	S 67	4	13	3304	111.52	1.14		
85	358	16.86	1.37	SF 67	4	16	2764	93.27	1.36		
94	325	15.32	1.50	SA 67	4	18	2880	83.31	1.31		
109	282	13.27	1.74	SAF67	4	18	2393	80.75	1.57		
125	245	11.55	1.99			19	2604	75.32	1.44		
5.5kW						23	2207	63.84	1.70	S 97	4
8.6	3647	166.62	1.03			26	1928	55.76	1.95	SF 97	4
9.6	3297	150.64	1.14			31	1612	46.64	2.33	SA 97	4
11	2794	127.68	1.35			36	1396	40.38	2.69	SAF97	4
13	2441	111.52	1.54			40	1438	36.39	2.62		
15	2041	93.27	1.84	S 97	4	45	1294	32.76	2.91		
17	2127	83.31	1.77	SF 97	4	49	1172	29.67	3.21		
18	1767	80.75	2.13	SA 97	4	55	1039	26.31	3.62		
19	1923	75.32	1.96	SAF97	4	61	940	23.79	4.00		
23	1630	63.84	2.31			72	796	20.16	4.72		
26	1424	55.76	2.64			11kW					
31	1191	46.64	3.16			31	1633	47.25	1.31		
36	1031	40.38	3.65			34	1704	43.13	1.26		
11kW						37	1355	39.20	1.58		
17	1857	84.86	1.15			38	1511	38.25	1.42		
19	1931	75.63	1.11			43	1178	34.09	1.82		
20	1541	70.40	1.39			45	1270	32.15	1.69	S 87	4
21	1727	67.62	1.24			49	1167	29.55	1.84	SF 87	4
24	1552	60.80	1.38			56	1037	26.24	2.07	SA 87	4
27	1347	52.77	1.59			62	927	23.46	2.31	SAF87	4
30	1206	47.25	1.78			69	833	21.09	2.57		
33	1259	43.13	1.70			80	723	18.31	2.96		
37	1001	39.20	2.14	S 87	4	89	648	16.39	3.31		
38	1116	38.25	1.92	SF 87	4	107	537	13.60	3.99		
42	870	34.09	2.46	SA 87	4	123	467	11.83	4.59		
45	938	32.15	2.28	SAF87	4	11kW					
49	862	29.55	2.49			53	959	27.75	1.24		
55	766	26.24	2.80			56	1024	25.93	1.17		
61	685	23.46	3.13			64	899	22.75	1.33		
68	615	21.09	3.48			68	852	21.56	1.40	S 77	4
79	534	18.31	4.01			77	746	18.87	1.60	SF 77	4
88	478	16.39	4.48			86	672	17.00	1.78	SA 77	4
106	397	13.60	5.40			98	589	14.91	2.03	SAF77	4
122	345	11.83	6.21			111	520	13.16	2.30		
11kW						125	461	11.67	2.59		
35	1061	41.54	1.13			147	394	9.96	3.03		
39	936	36.66	1.28			11kW					
44	830	32.50	1.44			26	2808	55.76	1.34		
52	709	27.75	1.69			31	2349	46.64	1.60		
56	757	25.93	1.58			36	2034	40.38	1.85		
63	664	22.75	1.80	S 77	4	40	2095	36.39	1.80		
67	629	21.56	1.90	SF 77	4	45	1886	32.76	1.99	S 97	4
76	551	18.87	2.17	SA 77	4	49	1708	29.67	2.20	SF 97	4
85	496	17.00	2.41	SAF77	4	55	1514	26.31	2.48	SA 97	4
97	435	14.91	2.74			61	1369	23.79	2.75	SAF97	4
109	384	13.16	3.11			72	1160	20.16	3.24		
123	341	11.67	3.51			83	1014	17.61	3.71		
145	291	9.96	4.11			99	848	14.73	4.43		
11kW						115	734	12.75	5.12		
94	447	15.32	1.09	S 67	4	11kW					
109	387	13.27	1.26	SF 67	4	56	1510	26.24	1.42		
125	337	11.55	1.45	SA 67	4	62	1350	23.46	1.59	S 87	4
				SAF67	4	69	1214	24.09	1.77	SF 87	4
						80	1054	18.31	2.03	SA 87	4
						89	943	16.39	2.27	SAF87	4
						107	783	13.60	2.74		
						123	681	11.83	3.15		

减速传动 · 当选泰兴

中国名牌



输出转速 Output speed r/min	输出扭矩 Output torque Nm	传动比 Ratio i	使用系数 Service factor f _s	机型号 Type Type	极数 Pole p	输出转速 Output speed r/min	输出扭矩 Output torque Nm	传动比 Ratio i	使用系数 Service factor f _s	机型号 Type Type	极数 Pole p
15kW											
31	3203	46.64	1.17								
36	2773	40.38	1.36								
40	2856	36.39	1.32								
45	2571	32.76	1.46								
49	2329	29.67	1.61	S 97	4						
55	2065	26.31	1.82	SF 97	4						
61	1867	23.79	2.01	SA 97	4						
72	1582	20.16	2.38	SAF97	4						
83	1382	17.61	2.72								
99	1156	14.73	3.25								
115	1001	12.75	3.76								
89	1287	16.39	1.67	S 87	4						
107	1068	13.60	2.01	SF 87	4						
123	929	11.83	2.31	SA 87	4						
				SAF87	4						
18.5kW											
40	3499	36.39	1.07								
45	3150	32.76	1.19								
50	2853	29.67	1.32								
56	2530	26.31	1.49	S 97	4						
62	2287	23.79	1.64	SF 97	4						
73	1938	20.16	1.94	SA 97	4						
83	1693	17.61	2.22	SAF97	4						
100	1416	14.73	2.65								
115	1226	12.75	3.07								
22kW											
56	3008	26.31	1.25								
62	2720	23.79	1.38	S 97	4						
73	2305	20.16	1.63	SF 97	4						
83	2014	17.61	1.87	SA 97	4						
100	1684	14.73	2.23	SAF97	4						
115	1458	12.75	2.58								



Mamax Permissible Torque Nm	输出转速 Output speed r/min	传动比 Ratio i	机型号 Type Type	功率 Power kW/4p	Mamax Permissible Torque Nm	输出转速 Output speed r/min	传动比 Ratio i	机型号 Type Type	功率 Power kW/4p
90	7.8	179	S 37RF17 SF 37RF17 SA 37RF17 SAF37RF17	0.18	2280	0.24	5875	S 87RF57 SF 87RF57 SA 87RF57 SAF87RF57	0.18
	8.8	158				0.27	5187		
	9.7	144				0.30	4606		
	12	118				0.36	3872		
	13	110				0.40	3475		
170	3.6	388	S 47RF17 SF 47RF17 SA 47RF17 SAF47RF17	0.18		0.48	2905		0.25
	4.1	336				0.54	2586		
	4.7	294				0.60	2335		0.37
	5.4	257				0.68	2054		
	6.1	229				0.76	1824		
	7.0	200				0.85	1631		0.55
	7.4	187				1.0	1332		
	8.4	165				1.2	1191		
300	2.4	574	S 57RF17 SF 57RF17 SA 57RF17 SAF57RF17	0.18		1.3	1032	S 87RF57 SF 87RF57 SA 87RF57 SAF87RF57	0.75
	2.7	506				1.5	930		
	3.2	738				1.7	831		
	3.6	388				1.9	719		1.1
	4.1	336				2.2	624		
	4.7	294				2.5	558		
	5.2	269				2.9	485	1.5	
	6.1	229				3.2	435		
	6.8	204				3.7	378		
	7.4	187				4.4	323	2.2	
	8.4	165				5.1	281		
	520	1.3				1045	S 67RF37 SF 67RF37 SA 67RF37 SAF67RF37	0.18	0.16
1.5		914	0.18	7554					
1.7		809	0.21	6640					
2.0		712	0.24	5780					
2.3		615	0.28	4937					
2.6		543	0.31	4444		0.25			
3.0		469	0.35	4017					
3.3		424	0.40	3453					
3.8		365	0.45	3108		0.37			
4.4		319	0.52	2654					
4.9		281	0.60	2329					
5.7		246	0.67	2081		0.55			
6.3		221	0.75	1860					
7.0		198	0.88	1574					
1270	0.45	3098	S 77RF37 SF 77RF37 SA 77RF37 SAF77RF37	0.18	4000	1.0	1394	S 97RF57 SF 97RF58 SA 97RF57 SAF97RF57	0.75
	0.67	2083				1.1	1223		
	0.77	1813				1.3	1070		
	0.80	1745				1.5	928		1.1
	0.87	1600				1.7	824		
	1.0	1404				2.0	714		
	1.1	1245				2.2	626	1.5	
	1.3	1100				2.6	538		
	1.5	954				2.9	484		
	1.7	837				3.4	420	2.2	
	1.9	714				3.8	376		
	2.2	637				4.3	327		
	2.4	574				4.9	287	3	
	2.8	499				5.7	252		
	3.2	438			6.6	219			
	3.6	389					4		
	4.3	327							
	4.8	289							
	5.6	250							
	6.4	219							

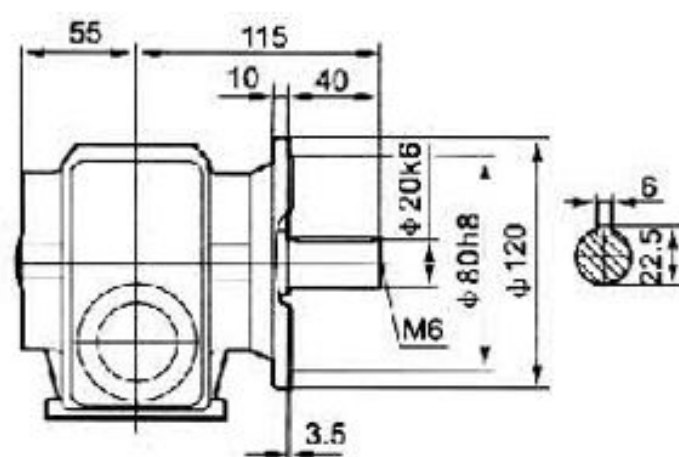
表上所配功率均有超载, 按实际条件确定的转矩不得大于减速机额定转矩。 The power are all overload in the table. The decided torque according to operation conditions should not more than the rated torque of reducer.

减速传动 · 当选泰兴

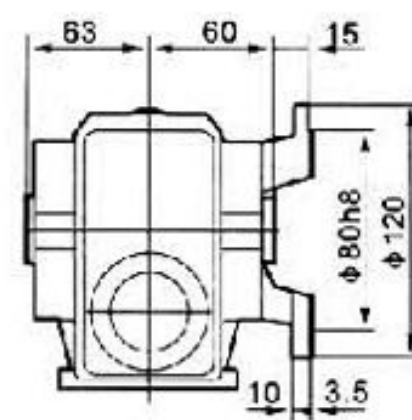
中国名牌



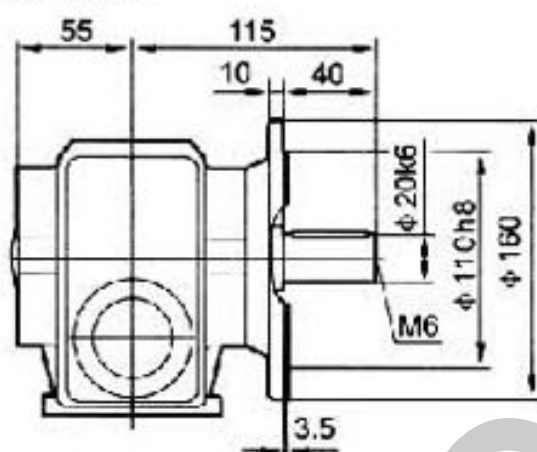
SF37/φ120



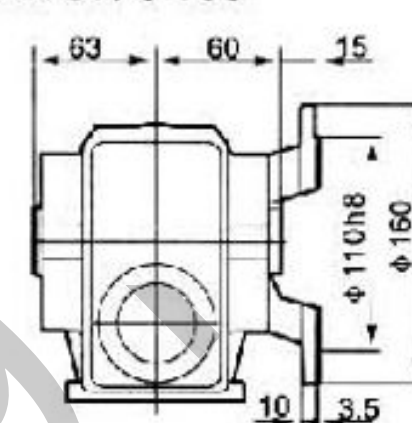
SAF37/φ120



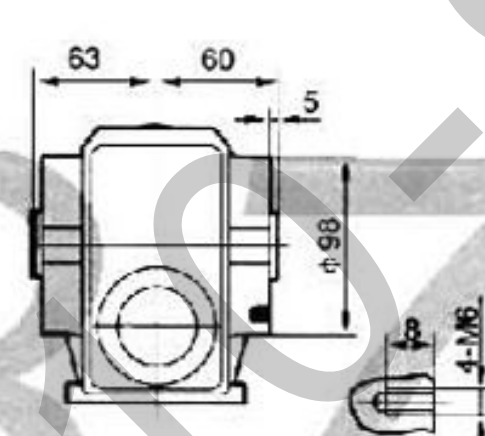
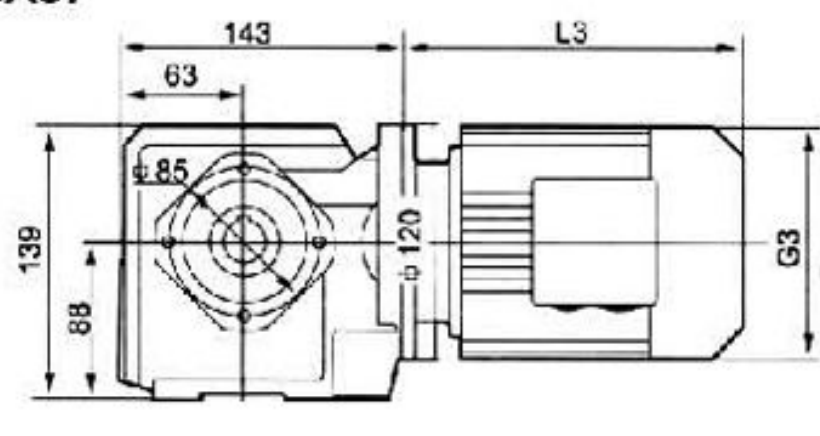
SF37/φ160



SAF37/φ160

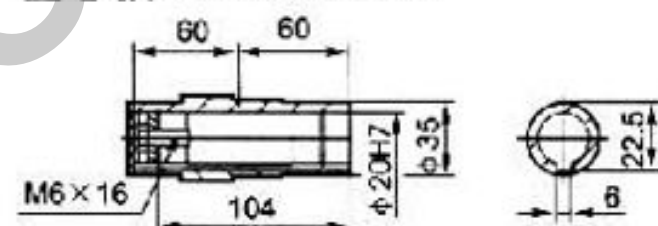


SA37

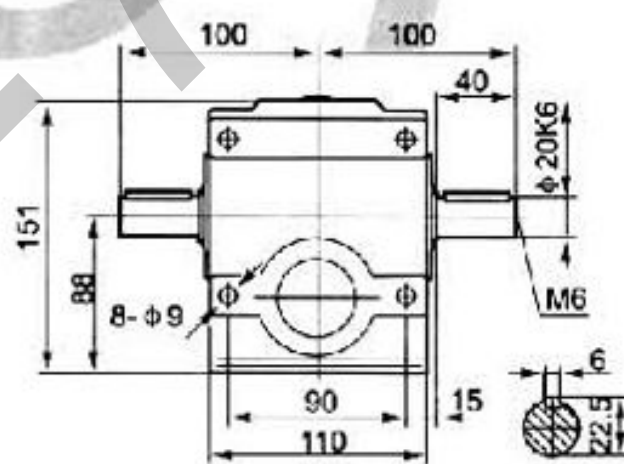
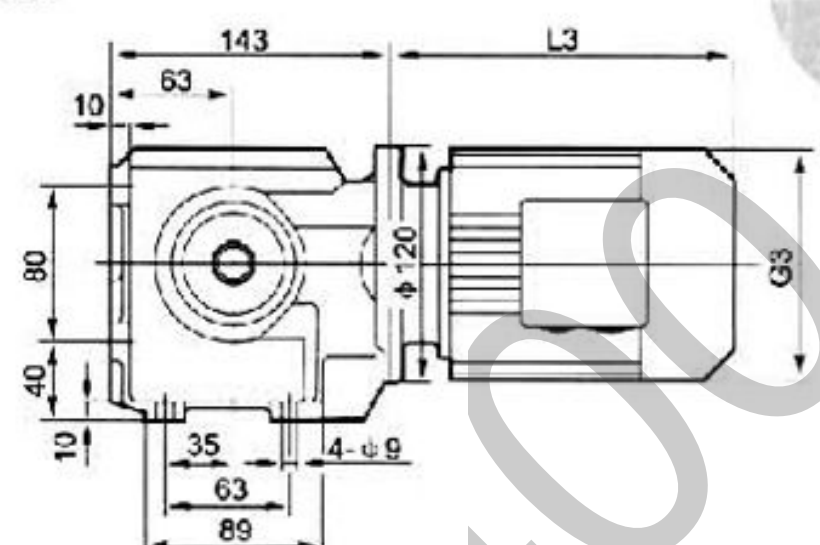


SAF37/SA37

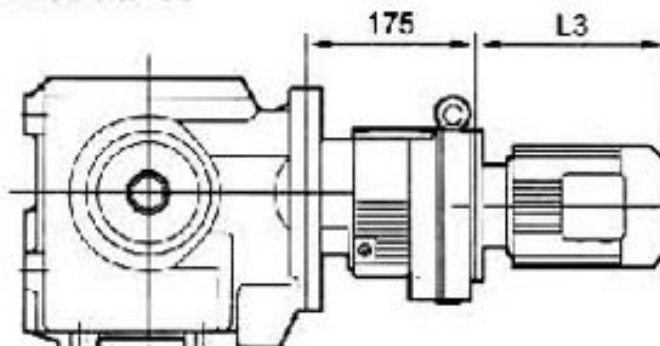
空心轴/Hollow shaft



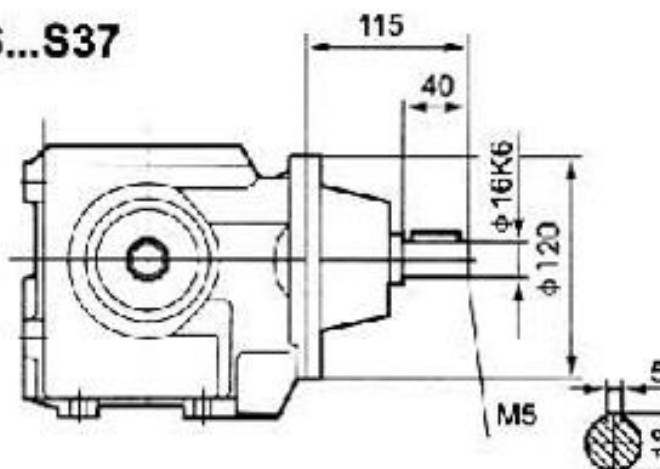
S37



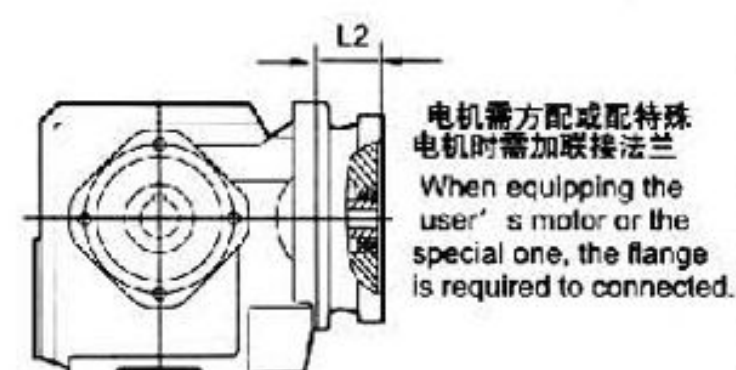
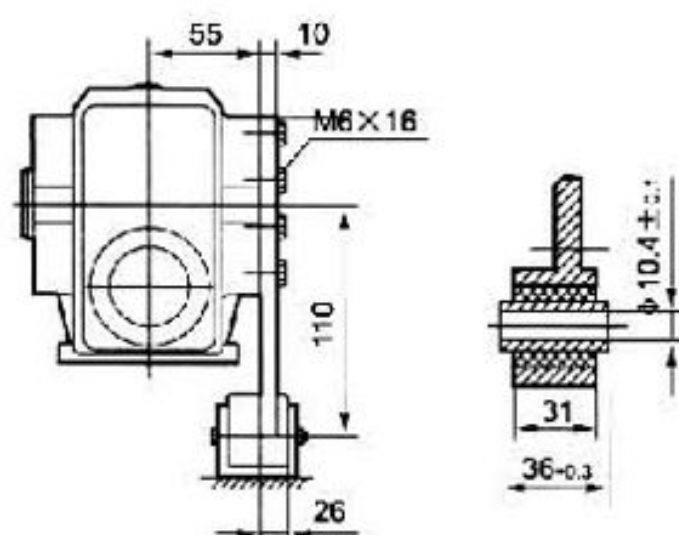
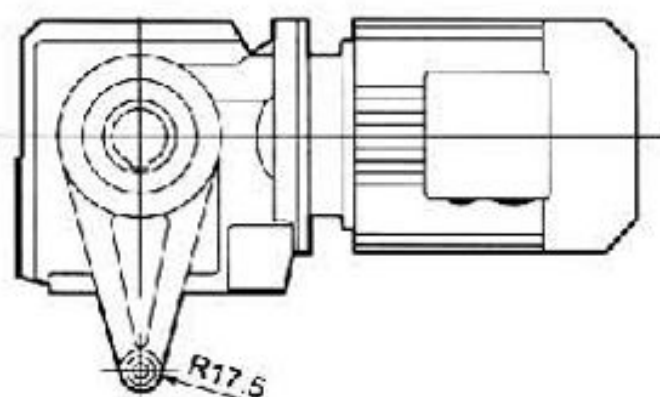
S...37RF17



S...S37



SAT37



电机需方配或配特殊电机时需加联接法兰
When equipping the user's motor or the special one, the flange is required to connected.

注: 其余尺寸见相对应结构形式
Note: For other values please refer to the opposite structure

Y2电机机座号 Motor size	63	71	80		
功率/4P Power/(KW)	0.18	0.25 0.37	0.55 0.75		
L3	235	250	293		
G	130	145	175		
L2	85	85	127		

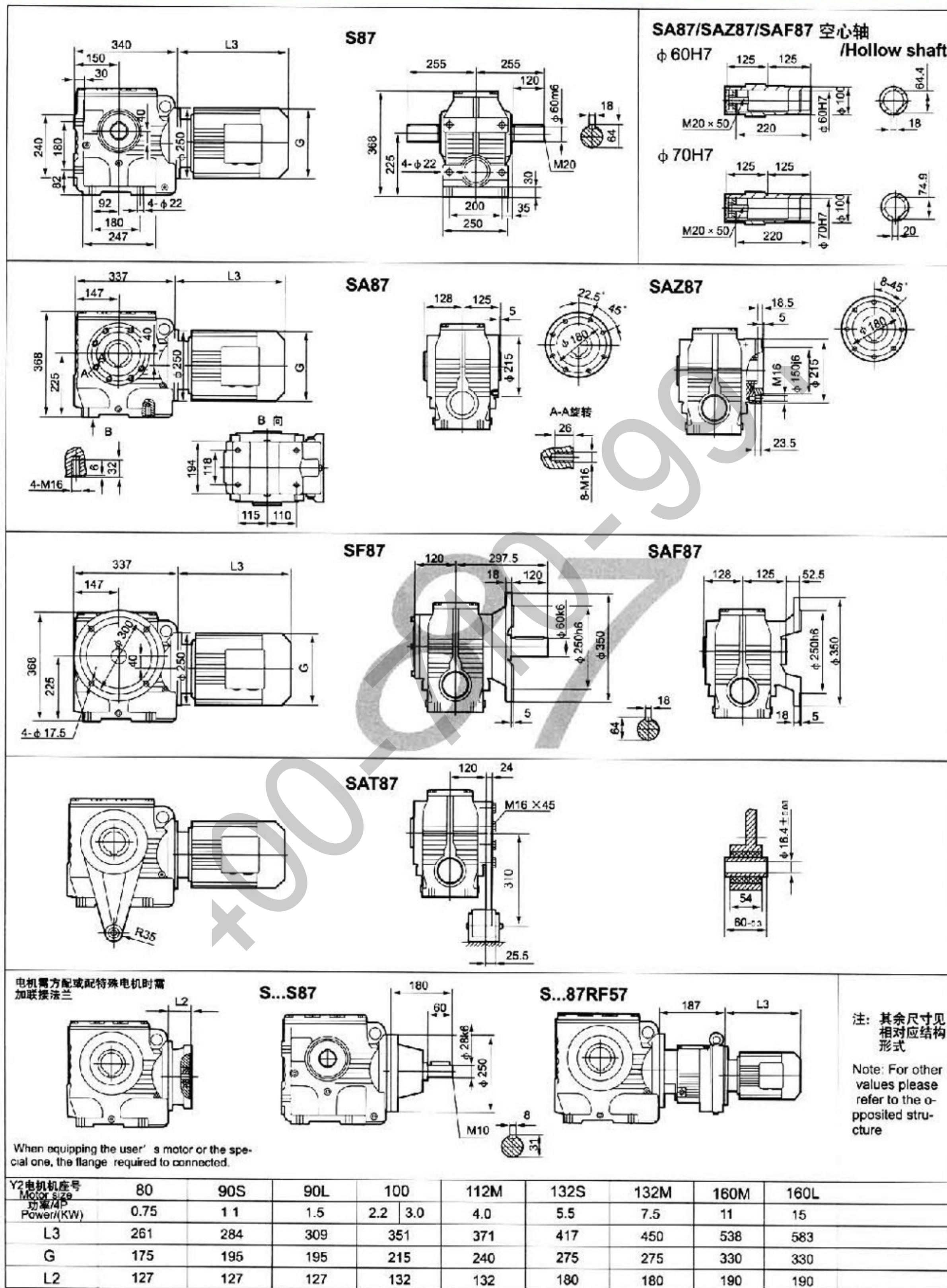
注: 1.SA、SF、SAF、SAZ壳体为通用件, 安装尺寸均可互相参照。2.“S...”表示S、SA、SF、SAF、SAZ 3.带锁紧盘式, 详见156页
Note: 1 The housings of SA、SF、SAF、SAZ are common parts. The mounting dimensions may consult each other. 2.“S...”mean S、SA、SF、SAF、SAZ 3.Hollow shaft output with shrink disk, see P156 for detail.



江苏省泰兴减速机总厂

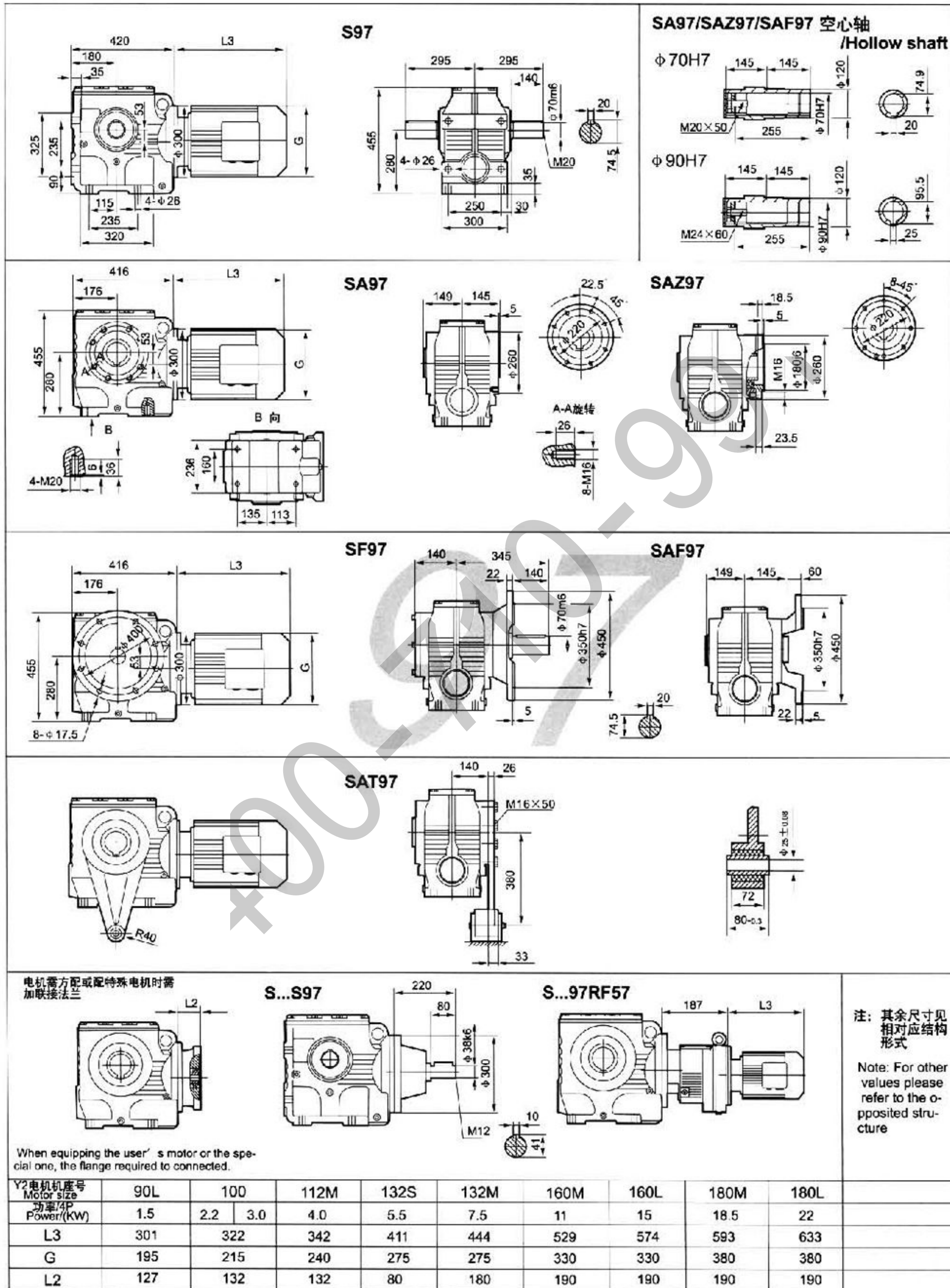
Jiangsu Taixing Reducer Factory

中国驰名商标



减速传动 · 当选泰兴

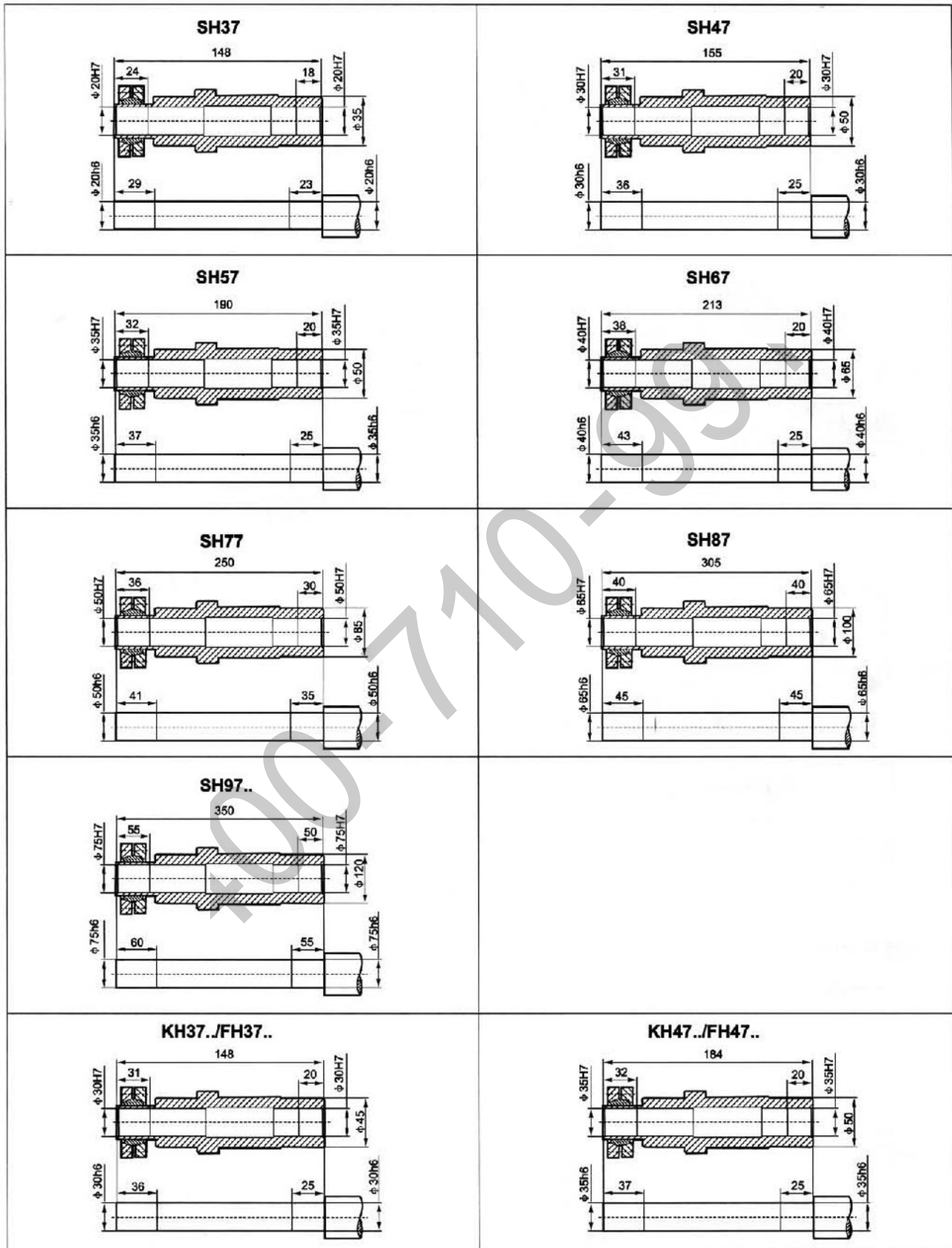
中国名牌





S、F、FK系列锁紧盘尺寸图

Dimensions of shrink disk for S、F、K series

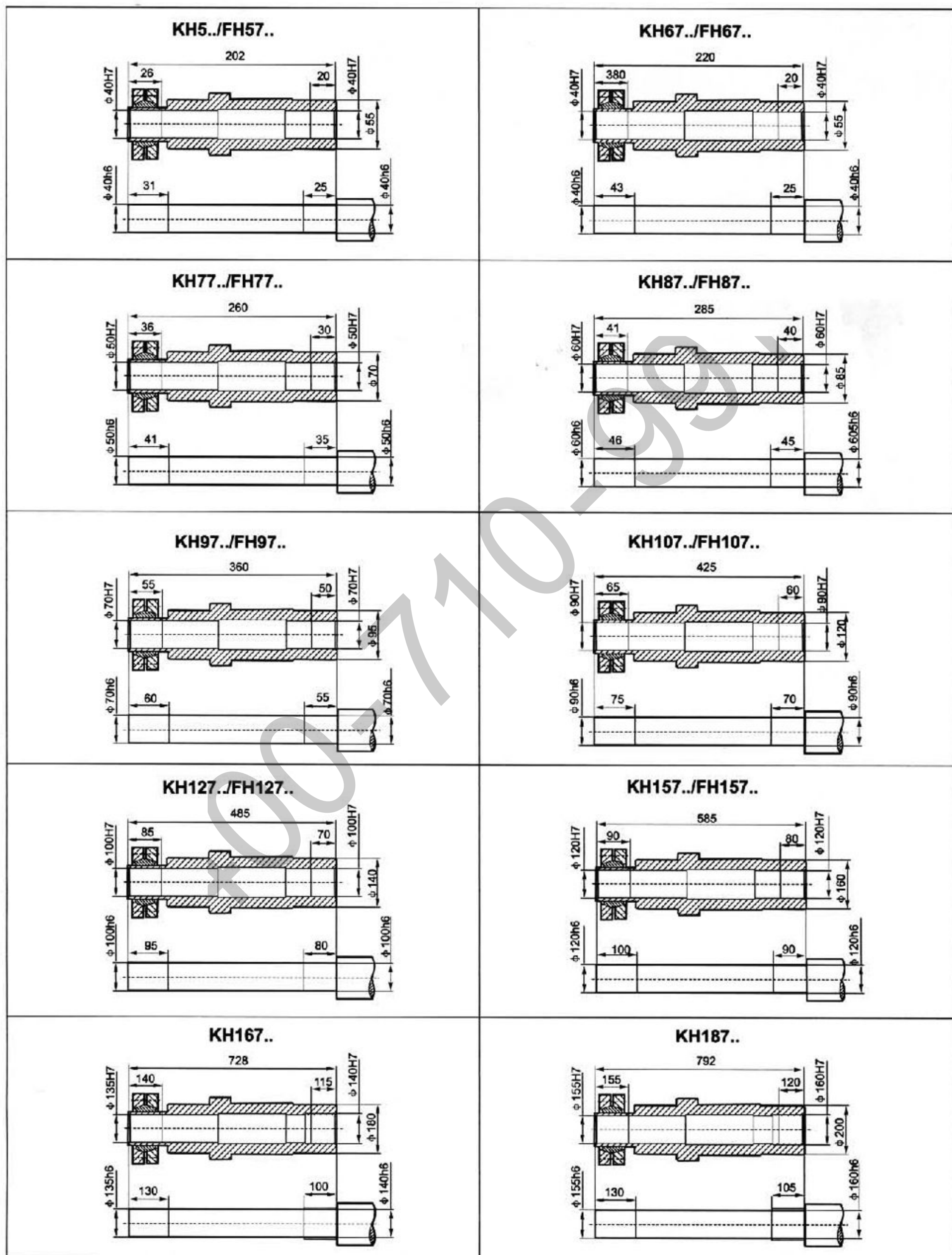


注: 1. 三大系列带锁紧盘型减速机除输出轴不同外, 其余均同平键空心轴标准产品。

Note: 1. Except the output shaft, the main four series gear units with shrink disk are the same as the standard ones with hollow shafts with flat key.

S、F、FK系列锁紧盘尺寸图

Dimensions of shrink disk for S、F、K series



注: 1. 三大系列带锁紧盘型减速机除输出轴不同外, 其余均同平键空心轴标准产品。

Note: 1. Except the output shaft, the main four series gear units with shrink disk are the same as the standard ones with hollow shafts with flat key